

# 市税概要

令和6年度版  
(令和6年9月)

東京都東久留米市

# 目 次

1. 税金について	(1)税金の種類	1
	(2)東久留米市で課税と徴収を行う税金	1
2. 市の概要	(1)市の沿革	2
	(2)市の位置及び地勢	2
3. 人口及び世帯		3
4. 行政機構	(1)行政組織機構図	4
	(2)税務事務分掌及び人員配置状況	5
5. 財政	(1)令和5年度一般会計決算	6
	(2)令和6年度一般会計当初予算	7
6. 市税	(1)税率一覧表	8
	(2)市税年度別決算額	10
7. 市民税	(1)市民税年度別調定決算額	15
	(2)個人市民税の所得の推移	16
	(3)令和5年度個人市民税課税標準段階別納税義務者数・ 所得額及び所得割額	17
	(4)法人市民税調定額の推移	20
	(5)法人市民税段階別納税義務者数の推移	20
8. 固定資産税	(1)固定資産税の年度別調定額	21
	(2)固定資産税の納税義務者数	21
	(3)土地評価額等の推移	22
	(4)家屋評価額等の推移	22
	(5)償却資産の価格等の推移	22
	(6)国有資産等所在市町村交付金の推移	23
9. 軽自動車税	(1)課税台数及び調定額(種別割)	24
	(2)課税件数及び調定額(環境性能割)	24
10. 市たばこ税	(1)年度別・月別売渡本数及び調定額	25
11. 都市計画税	(1)都市計画税の年度別調定額及び納税義務者数	26
12. 徴収	(1)市税年度別徴収実績	27
	(2)口座振替利用状況	28
	(3)督促状発付状況	28
	(4)差押の状況	29
	(5)公売の状況	29

※本資料中の各計数は、表示単位未満を四捨五入している。

※構成比率(%)は、合計が100となるよう一部調整している。

## 1. 税金について

### (1) 税金の種類

税金は、課税などの権限や使いみち、納税方法などの観点から分類することができます。

#### ア 国税と地方税(課税と徴収の権限による分類)

- ・国税・・・国が課税・徴収を行う税金(例:所得税、法人税)
- ・地方税・・・地方自治体(都道府県・市町村)が課税・徴収を行う税金(例:市民税、軽自動車税)

#### イ 普通税と目的税(税金の使いみちによる分類)

- ・普通税・・・税金の使いみちが限定されていない税金(例:市民税、固定資産税)
- ・目的税・・・税金の使いみちがあらかじめ決められている税金(例:都市計画税、入湯税)

#### ウ 直接税と間接税(納税方法による分類)

- ・直接税・・・税金を負担する人が直接納める税金(例:所得税、市民税)
- ・間接税・・・税金を負担する人と納める人が異なる税金(例:消費税、たばこ税)

### (2) 東久留米市で課税と徴収を行う税金

税目	説明
市民税(個人市民税)	1月1日時点で市内在住の個人に対して前年1年間の所得に基づき、都民税と合わせて課税されます。定額で課税する「均等割」と所得に応じて課税する「所得割」からなります。市内に住所がない方でも市内に事務所、事業所または家屋敷を所有している方は「均等割」が課税されます。
森林環境税	森林環境税は、国内に住所のある個人に対して課税される国税であり、令和6年度から市区町村が住民税均等割と併せて賦課徴収します。
市民税(法人市民税)	市内に事務所等または寮等を所有する法人及び法人課税信託の引き受けにより法人税を課される個人に課税されます。「均等割」と法人税に基づき計算される「法人税割」からなります。
固定資産税	1月1日時点で市内に土地、家屋及び償却資産(これらを総称して「固定資産」といいます)を所有している方に課税されます。
軽自動車税	軽自動車税は、種別割と環境性能割で構成されます。種別割は4月1日時点で市内に原付バイクや軽自動車等を所有している方に課税されます。環境性能割は、令和元年10月に創設された税で3輪以上の軽自動車の取得時に課税されます。
市たばこ税	国産たばこの製造業者、特定販売業者(輸入業者)及び卸売販売業者が市内の小売販売業者に売り渡したたばこに対して課税されます。
都市計画税	都市計画事業や土地区画整理事業に必要な経費の一部を負担していただくためのもので、市街化区域内の土地及び家屋を所有している方に課税されます。
入湯税	鉱泉浴場における入湯に対し、入湯客に課税されます。
特別土地保有税	一定規模以上の土地を取得した方、または所有する方に課税されます。ただし、平成15年度以降の特別土地保有税については、新たな課税は行われなかったことになりました。

※ 国民健康保険税は本書では取り扱っていません。

## 2. 市の概要

### (1) 市の沿革

廃藩置県当時、現東久留米市の区域は品川県に属する。

明治 4年 入間県管轄となる。

明治 5年 神奈川県管轄となる。

明治22年 柳窪、下里、野火止、田無、前沢、小山、南沢、柳窪新田、門前、落合、神山、栗原新田の12村が合併して久留米村となる。

明治26年 東京府に編入する。

昭和31年 町制施行、久留米町となる。

昭和45年 市制施行、東久留米市となる。

### (2) 市の位置及び地勢

本市は、武蔵野台地のほぼ中央にあつて、東京都心より約24kmの北西部にあり、北多摩の北東部に位置している。地形は、標高70mから40mの範囲を西から東になだらかに傾斜し、東西6.5km、南北3.5km、面積は12.88km<sup>2</sup>である。

地域としては、武蔵野台地でもローム層の地域で、その厚さ10m以上のところが多く、また、数条の流れによる侵食や低地によって地下水も複雑であり、市内には、数ヶ所の湧水がある。



### 3. 人口及び世帯

区分 年次	人 口 (人)				人口密度 (1km <sup>2</sup> 当り)	世 帯		1世帯当り 人員(人)
	男	女	計	増加率%		数	増加率%	
平成26年	57,147	59,270	116,417	0.50	9,011	51,860	1.00	2.2
	650	984	1,634	2.64		1,096	-1.08	1.5
平成27年	57,190	59,304	116,494	0.07	9,017	52,279	0.81	2.2
	692	1,008	1,700	4.04		1,166	6.39	1.5
平成28年	57,362	59,766	117,128	0.54	9,094	52,915	1.22	2.2
	759	1,045	1,804	6.12		1,240	6.35	1.5
平成29年	57,162	59,705	116,867	-0.22	9,074	53,225	0.59	2.2
	761	1,061	1,822	1.00		1,251	0.89	1.5
平成30年	57,093	59,737	116,830	-0.03	9,071	53,708	0.91	2.2
	855	1,100	1,955	7.30		1,362	8.87	1.4
平成31年	57,066	59,830	116,896	0.06	9,076	54,257	1.02	2.2
	942	1,150	2,092	7.01		1,488	9.25	1.4
令和2年	57,002	59,914	116,916	0.02	9,077	54,784	0.97	2.1
	1,015	1,206	2,221	6.17		1,582	6.32	1.4
令和3年	56,915	60,092	117,007	0.08	9,084	55,414	1.15	2.1
	1,045	1,220	2,265	1.98		1,616	2.15	1.4
令和4年	56,926	60,165	117,091	0.07	9,091	55,777	0.66	2.1
	1,024	1,218	2,242	-1.02		1,589	-1.67	1.4
令和5年	56,707	60,132	116,839	-0.22	9,071	56,093	0.57	2.1
	1,054	1,328	2,382	6.24		1,646	3.59	1.4
令和6年	56,487	60,025	116,512	-0.28	9,046	56,510	0.74	2.1
	1,160	1,463	2,623	10.12		1,810	9.96	1.4

※ 1月1日現在の住民基本台帳による。(上段は日本人と外国人の合計。下段は外国人。)

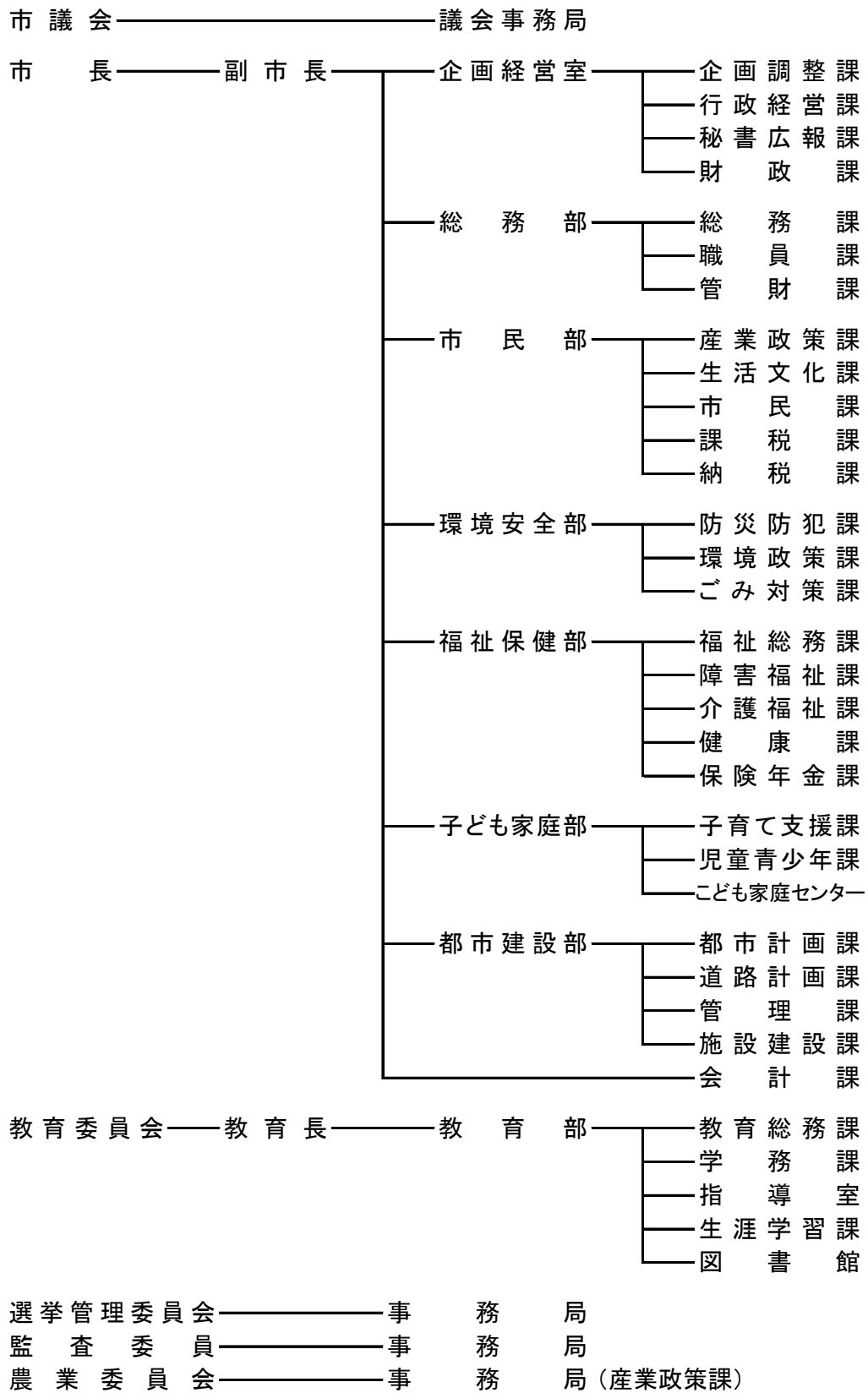
※ 日本人と外国人の混合世帯は世帯の下段に含む。

※ 人口密度は 国土地理院測定「全国都道府県市町村別面積調」による面積で算出。

#### 4. 行政機構

##### (1) 行政組織機構図

令和6年9月1日現在



(2) 税務事務分掌及び人員配置状況

令和6年9月1日現在

単位:人

部 課	係	課長	係長	主事	計	男	女	事 務 分 掌
市	課 税 課	1	1		2	2		
	市 民 税 係		1	13 (2)	14 (2)	6	8 (2)	1 課税事務の総合調整に関すること。 2 課税統計及び税制調査に関すること。 3 市・都民税、法人市民税、軽自動車税、 たばこ税及び入湯税の賦課並びに調定に関すること。 4 原動機付自転車及び小型特殊自動車の標識の交付に 関すること。 5 課税証明書の交付に関すること。 6 専用公印の管守に関すること。 7 事務手数料の納入に関すること。 8 課の庶務に関すること。
	土 地 資 産 税 係		1	6	7	3	4	1 土地に係る固定資産税及び都市計画税の賦課 並びに調定に関すること。 2 特別土地保有税の賦課及び調定に関すること。 3 土地の評価に関すること。 4 土地課税台帳及び公図の整理保管に関すること。 5 その他、土地に係る固定資産税及び都市計画税 等に関すること。
	家 屋 資 産 税 係		1	6	7	5	2	1 家屋及び償却資産に係る固定資産税並びに都市 計画税の賦課並びに調定に関すること。 2 家屋及び償却資産の評価に関すること。 3 家屋及び償却資産の課税台帳の整理保管に関すること。 4 国有資産等所在市町村交付金に関すること。 5 その他、家屋及び償却資産に係る固定資産税並びに都 市計画税等に関すること。
	小 計	1	4	25 (2)	30 (2)	16	14 (2)	係長の内1名は主査
民	納 税 課	1			1	1		
	管 理 係		1	12 (5)	13 (5)	5 (2)	8 (3)	1 市税(国民健康保険税を含む。)並びに後期高齢者医療 保険料及び介護保険料(以下「市税等」という。)の納付 の督促・督促に関すること。 2 徴収簿の整理保管に関すること。 3 市税等の口座振替納付に関すること。 4 過誤納金の還付及び充当に関すること。 5 東久留米市租税教育推進協議会に関すること。 6 専用公印の管守に関すること。 7 納税証明書の交付に関すること。 8 事務手数料の納入に関すること。 9 課の庶務に関すること。
	納 税 係		1	15 (2)	16 (2)	10 (2)	6	1 市税等の徴収・滞納整理に関すること。 2 市税等の滞納処分に関すること。 3 市税等の執行停止処分及び猶予制度に関すること。 4 納税の相談、指導及び奨励に関すること。 5 徴収の嘱託及び受託に関すること。 6 市債権の管理、徴収に係る総合調整に関すること。 7 市債権を所管する課から引継ぎを受けた債権の徴 収に関すること。
	小 計	1	2	27 (7)	30 (7)	16 (4)	14 (3)	
部	合 計	2	6	52 (9)	60 (9)	32 (4)	28 (5)	

( )は、会計年度任用職員

5. 財政

(1) 令和5年度一般会計決算

歳 入

単位:千円

款	令和5年度				令和4年度	
	決算額	構成比	増減額	増減率	決算額	構成比
1. 市税	17,782,233	34.6%	196,428	1.1%	17,585,805	34.2%
2. 地方譲与税	187,424	0.4%	1,768	1.0%	185,656	0.4%
3. 利子割交付金	32,978	0.1%	4,340	15.2%	28,638	0.1%
4. 配当割交付金	175,224	0.3%	23,159	15.2%	152,065	0.3%
5. 株式等譲渡所得割交付金	187,671	0.4%	71,363	61.4%	116,308	0.2%
6. 法人事業税交付金	347,471	0.7%	102,824	42.0%	244,647	0.5%
7. 地方消費税交付金	2,631,373	5.1%	-13,157	-0.5%	2,644,530	5.1%
8. 環境性能割交付金	53,633	0.1%	6,205	13.1%	47,428	0.1%
9. 地方特例交付金	152,701	0.3%	-13,258	-8.0%	165,959	0.3%
10. 地方交付税	4,547,366	8.9%	276,842	6.5%	4,270,524	8.3%
11. 交通安全対策特別交付金	9,518	0.0%	-1,874	-16.5%	11,392	0.0%
12. 分担金及び負担金	305,305	0.6%	-33,003	-9.8%	338,308	0.7%
13. 使用料及び手数料	615,382	1.2%	-2,061	-0.3%	617,443	1.2%
14. 国庫支出金	11,292,500	22.0%	-268,376	-2.3%	11,560,876	22.5%
15. 都支出金	7,621,023	14.8%	296,290	4.0%	7,324,733	14.3%
16. 財産収入	34,570	0.1%	-30,228	-46.6%	64,798	0.1%
17. 寄附金	211,287	0.4%	21,366	11.2%	189,921	0.4%
18. 繰入金	3,155,737	6.2%	2,667,305	546.1%	488,432	1.0%
19. 繰越金	1,127,822	2.2%	-2,471,852	-68.7%	3,599,674	7.0%
20. 諸収入	330,639	0.6%	75,441	29.6%	255,198	0.5%
21. 市債	530,200	1.0%	-923,600	-63.5%	1,453,800	2.8%
歳入合計	51,332,057	100%	-14,078	0.0%	51,346,135	100%

歳 出

単位:千円

款	令和5年度				令和4年度	
	決算額	構成比	増減額	増減率	決算額	構成比
1. 議会費	290,832	0.6%	-4,119	-1.4%	294,951	0.6%
2. 総務費	6,093,026	12.5%	-1,974,469	-24.5%	8,067,495	16.1%
3. 民生費	26,618,916	54.7%	2,558,027	10.6%	24,060,889	47.9%
4. 衛生費	3,603,135	7.4%	-686,339	-16.0%	4,289,474	8.5%
5. 労働費	12,714	0.0%	650	5.4%	12,064	0.0%
6. 農林業費	94,098	0.2%	27,218	40.7%	66,880	0.1%
7. 商工費	251,526	0.5%	-324,641	-56.3%	576,167	1.2%
8. 土木費	4,312,689	8.9%	53,105	1.2%	4,259,584	8.5%
9. 消防費	1,513,236	3.1%	97,902	6.9%	1,415,334	2.8%
10. 教育費	3,729,954	7.7%	-1,042,651	-21.8%	4,772,605	9.5%
11. 公債費	2,168,268	4.4%	-234,601	-9.8%	2,402,869	4.8%
12. 予備費	0	0.0%	0	0.0%	0	0.0%
歳出合計	48,688,394	100%	-1,529,918	-3.0%	50,218,312	100%

## (2)令和6年度一般会計当初予算

## 歳 入

単位:千円

款	令和6年度				令和5年度	
	予算額	構成比	増減額	増減率	予算額	構成比
1. 市税	16,907,118	35.4%	-666,849	-3.8%	17,573,967	38.5%
2. 地方譲与税	191,717	0.4%	9,017	4.9%	182,700	0.4%
3. 利子割交付金	30,000	0.1%	1,000	3.4%	29,000	0.1%
4. 配当割交付金	179,000	0.4%	30,000	20.1%	149,000	0.3%
5. 株式等譲渡所得割交付金	185,000	0.4%	40,000	27.6%	145,000	0.3%
6. 法人事業税交付金	347,000	0.7%	44,000	14.5%	303,000	0.7%
7. 地方消費税交付金	2,662,000	5.6%	-52,000	-1.9%	2,714,000	5.9%
8. 環境性能割交付金	55,000	0.1%	3,000	5.8%	52,000	0.1%
9. 地方特例交付金	1,001,577	2.1%	843,577	533.9%	158,000	0.3%
10. 地方交付税	4,512,000	9.4%	467,000	11.5%	4,045,000	8.9%
11. 交通安全対策特別交付金	12,000	0.0%	0	0.0%	12,000	0.0%
12. 分担金及び負担金	282,592	0.6%	-58,676	-17.2%	341,268	0.8%
13. 使用料及び手数料	650,943	1.4%	4,053	0.6%	646,890	1.4%
14. 国庫支出金	9,813,640	20.5%	805,827	8.9%	9,007,813	19.7%
15. 都支出金	7,477,906	15.6%	60,005	0.8%	7,417,901	16.3%
16. 財産収入	20,997	0.0%	8,630	69.8%	12,367	0.0%
17. 寄附金	199,265	0.4%	-20,806	-9.5%	220,071	0.5%
18. 繰入金	1,610,450	3.4%	743,060	85.7%	867,390	1.9%
19. 繰越金	250,000	0.5%	0	0.0%	250,000	0.6%
20. 諸収入	280,395	0.6%	40,874	17.1%	239,521	0.5%
21. 市債	1,152,400	2.4%	-136,712	-10.6%	1,289,112	2.8%
歳入合計	47,821,000	100.0%	2,165,000	4.7%	45,656,000	100.0%

## 歳 出

単位:千円

款	令和6年度				令和5年度	
	予算額	構成比	増減額	増減率	予算額	構成比
1. 議会費	320,645	0.7%	2,899	0.9%	317,746	0.7%
2. 総務費	4,840,626	10.1%	773,041	19.0%	4,067,585	8.9%
3. 民生費	26,444,900	55.3%	1,146,958	4.5%	25,297,942	55.4%
4. 衛生費	3,533,804	7.4%	185,221	5.5%	3,348,583	7.3%
5. 労働費	13,549	0.0%	755	5.9%	12,794	0.0%
6. 農林業費	97,131	0.2%	4,381	4.7%	92,750	0.2%
7. 商工費	143,032	0.3%	-10,505	-6.8%	153,537	0.3%
8. 土木費	3,849,788	8.1%	-571,127	-12.9%	4,420,915	9.7%
9. 消防費	1,439,573	3.0%	-100,116	-6.5%	1,539,689	3.4%
10. 教育費	4,792,896	10.0%	586,243	13.9%	4,206,653	9.2%
11. 公債費	2,315,056	4.8%	147,250	6.8%	2,167,806	4.8%
12. 予備費	30,000	0.1%	0	0.0%	30,000	0.1%
歳出合計	47,821,000	100.0%	2,165,000	4.7%	45,656,000	100.0%

6. 市 税  
(1) 税率一覧表

税 目		区 分	課税標準	税 率					
				令和元年度	令和2年度	令和3年度			
市 民 税	個人	均等割 所得割	課税総所得金額	3,500円					
				1号	50,000円	1号	50,000円	1号	50,000円
				2号	120,000円	2号	120,000円	2号	120,000円
				3号	130,000円	3号	130,000円	3号	130,000円
				4号	150,000円	4号	150,000円	4号	150,000円
				5号	160,000円	5号	160,000円	5号	160,000円
				6号	400,000円	6号	400,000円	6号	400,000円
				7号	410,000円	7号	410,000円	7号	410,000円
				8号	1,750,000円	8号	1,750,000円	8号	1,750,000円
	9号	3,000,000円	9号	3,000,000円	9号	3,000,000円			
税	人	法人税割	法人税額	資本金等が1億円以上 12.1% 資本金等が1億円未満 9.7%	資本金等が1億円以上 ①12.1% ②8.4% 資本金等が1億円未満 ①9.7% ②6.0% ②は令和元年10月1日 以後に開始する事業年 度より適用	資本金等(注1)が1億円 以上 8.4% 資本金等が1億円未満 6.0%			
固定資産税			固定資産評価額(原則)	1.4/100	1.4/100	1.4/100			
軽 自動車 税 ( 別 割)	原 付	第一種 50cc以下	1台につき	2,000円	2,000円	2,000円			
				2,000円	2,000円	2,000円			
				2,400円	2,400円	2,400円			
	自 動 車	乗 用	ミニカー	"	3,700円	3,700円	3,700円		
					3,600円	3,600円	3,600円		
					3,100円	3,100円	3,100円		
					3,900円	3,900円	3,900円		
					4,600円	4,600円	4,600円		
					3,000円	3,000円	3,000円		
					2,000円	2,000円	2,000円		
					1,000円	1,000円	1,000円		
					7,200円	7,200円	7,200円		
					10,800円	10,800円	10,800円		
					12,900円	12,900円	12,900円		
					8,100円	8,100円	8,100円		
					5,400円	5,400円	5,400円		
					2,700円	2,700円	2,700円		
					5,500円	5,500円	5,500円		
	自 動 車	貨 物	四 用	"	6,900円	6,900円	6,900円		
					8,200円	8,200円	8,200円		
					5,200円	5,200円	5,200円		
					3,500円	3,500円	3,500円		
					1,800円	1,800円	1,800円		
					4,000円	4,000円	4,000円		
					5,000円	5,000円	5,000円		
					6,000円	6,000円	6,000円		
					3,800円	3,800円	3,800円		
					2,500円	2,500円	2,500円		
					1,300円	1,300円	1,300円		
					3,000円	3,000円	3,000円		
					3,800円	3,800円	3,800円		
					4,500円	4,500円	4,500円		
					2,900円	2,900円	2,900円		
1,900円	1,900円	1,900円							
1,000円	1,000円	1,000円							
自 動 車	雪上車	"	"	3,600円	3,600円	3,600円			
				2,400円	2,400円	2,400円			
				5,900円	5,900円	5,900円			
自 動 車	二輪の小型自動車	"	"	6,000円	6,000円	6,000円			
				6,000円	6,000円	6,000円			
軽自動車税(環境性能割)			取得価格	環境性能に応じて0%~2%(注2)					
市たばこ税	旧3級品以外 旧3級品	1,000本につき	5,692円	5,692円(10月から6,122円)		6,122円(10月から6,552円)			
				4,000円(10月から5,692円)					
特別土地保有税			土地の取得価格	保有分 1.4/100	保有分 1.4/100	保有分 1.4/100			
都市計画税			固定資産評価額(原則)	取得分 3.0/100	取得分 3.0/100	取得分 3.0/100			
				0.24/100	0.24/100	0.24/100			

注1 資本金と資本準備金の合計額が資本金等の額を上回る場合は、資本金と資本準備金の合計額。無償増減資等を行った場合はその調整後の金額。

注2 令和元年10月1日から令和3年12月31日までの間に取得した乗用自家用車については、税率が1%軽減。

税目		区分		課税標準	税率					
					令和4年度	令和5年度	令和6年度			
市 民 税	個人	均等割 所得割	均等割	課税総所得金額	3,500円	3,500円	3,500円			
				標準税率	標準税率	標準税率				
	法人	均等割	均等割	課税総所得金額	1号 50,000円	1号 50,000円	1号 50,000円			
					2号 120,000円	2号 120,000円	2号 120,000円			
					3号 130,000円	3号 130,000円	3号 130,000円			
					4号 150,000円	4号 150,000円	4号 150,000円			
					5号 160,000円	5号 160,000円	5号 160,000円			
					6号 400,000円	6号 400,000円	6号 400,000円			
					7号 410,000円	7号 410,000円	7号 410,000円			
					8号 1,750,000円	8号 1,750,000円	8号 1,750,000円			
9号 3,000,000円					9号 3,000,000円	9号 3,000,000円				
法人	法人税割	法人税割	法人税額	資本金等が1億円以上 8.4%	資本金等が1億円以上 8.4%	資本金等が1億円以上 8.4%				
				資本金等が1億円未満 6.0%	資本金等が1億円未満 6.0%	資本金等が1億円未満 6.0%				
固定資産税		固定資産評価額(原則)		1.4/100	1.4/100	1.4/100				
軽 自 動 車 税 別 割	原 付	乗 用	第1種 50cc以下	1台につき	2,000円	2,000円	2,000円			
			特定小型	〃			2,000円			
			第2種(乙) 90cc以下	〃	2,000円	2,000円	2,000円			
			第2種(甲)125cc以下	〃	2,400円	2,400円	2,400円			
			ミニカー	〃	3,700円	3,700円	3,700円			
			軽二輪	〃	3,600円	3,600円	3,600円			
			軽三輪	〃	3,100円	3,100円	3,100円			
			軽三輪(新税率)	〃	3,900円	3,900円	3,900円			
			軽三輪(重課税率)	〃	4,600円	4,600円	4,600円			
			軽三輪(25%軽課)	〃	3,000円(注3)	3,000円(注3)	3,000円(注3)			
			軽三輪(50%軽課)	〃	2,000円(注3)	2,000円(注3)	2,000円(注3)			
			軽三輪(75%軽課)	〃	1,000円	1,000円	1,000円			
			自 用 車	乗 用	乗 用	自家用	〃	7,200円	7,200円	7,200円
						自家用(新税率)	〃	10,800円	10,800円	10,800円
						自家用(重課税率)	〃	12,900円	12,900円	12,900円
	自家用(25%軽課)	〃								
	自家用(50%軽課)	〃								
	自家用(75%軽課)	〃				2,700円	2,700円	2,700円		
	営業用	〃				5,500円	5,500円	5,500円		
	営業用(新税率)	〃				6,900円	6,900円	6,900円		
	営業用(重課税率)	〃				8,200円	8,200円	8,200円		
	貨 物	貨 物		貨 物	営業用(25%軽課)	〃	5,200円	5,200円	5,200円	
					営業用(50%軽課)	〃	3,500円	3,500円	3,500円	
					営業用(75%軽課)	〃	1,800円	1,800円	1,800円	
					自家用	〃	4,000円	4,000円	4,000円	
					自家用(新税率)	〃	5,000円	5,000円	5,000円	
					自家用(重課税率)	〃	6,000円	6,000円	6,000円	
					自家用(25%軽課)	〃				
					自家用(50%軽課)	〃				
					自家用(75%軽課)	〃	1,300円	1,300円	1,300円	
	雪上車	貨 物	貨 物	営業用	〃	3,000円	3,000円	3,000円		
				営業用(新税率)	〃	3,800円	3,800円	3,800円		
				営業用(重課税率)	〃	4,500円	4,500円	4,500円		
営業用(25%軽課)				〃						
営業用(50%軽課)				〃						
営業用(75%軽課)				〃	1,000円	1,000円	1,000円			
小型特殊 自動車	貨 物	貨 物	農耕用	〃	2,400円	2,400円	2,400円			
			その他	〃	5,900円	5,900円	5,900円			
			二輪の小型自動車	〃	6,000円	6,000円	6,000円			
軽自動車税(環境性能割)		取得価格		環境性能に応じて0%~2%(注2)						
市たばこ税	旧3級品以外	1,000本につき	6,552円	6,552円	6,552円					
	旧3級品									
特別土地保有税		土地の取得価格	保有分 1.4/100	保有分 1.4/100	保有分 1.4/100					
都市計画税		固定資産評価額(原則)	取得分 3.0/100	取得分 3.0/100	取得分 3.0/100					
			0.24/100	0.24/100	0.24/100					

注1 資本金と資本準備金の合計額が資本金等の額を上回る場合は、資本金と資本準備金の合計額。無償増減資等を行った場合はその調整後の金額。

注2 令和元年10月1日から令和3年12月31日までの間に取得した乗用自家用車については、税率が1%軽減。

注3 軽三輪(25%軽課)および軽三輪(50%軽課)は、乗用営業用車のみ対象。

令和元年度												
税目	項目	予算額	調定額	収入済額	還付未済額	不納欠損額	収入未済額	予算額 に対する	調定額 に対する	前年度比増減率		
		A 円	B 円	C 円	D 円	E 円	B-C+D-E 円	C/A %	C/B %	調定額 %	収入額 %	
現年課税分	個人	市民税	8,171,223,000	8,446,930,022	8,351,363,800	3,664,168	1,758,133	97,472,257	102.2%	98.9%	1.06%	1.08%
		普通徴収	1,993,997,000	2,087,133,272	1,997,901,517	220,668	1,637,836	87,814,587	100.2%	95.7%	-2.28%	-2.55%
		給与特別徴収	5,193,234,000	5,286,528,250	5,281,608,244	3,266,444	20,297	8,166,153	101.7%	99.9%	1.57%	1.64%
		年金特別徴収	380,115,000	371,187,500	371,298,856	111,356	0	0	97.7%	100.0%	-2.22%	-2.21%
		計	7,567,346,000	7,744,849,022	7,650,808,617	3,598,468	1,658,133	95,980,740	101.1%	98.8%	0.32%	0.32%
	法人	603,877,000	702,081,000	700,555,183	65,700	100,000	1,491,517	116.0%	99.8%	10.06%	10.10%	
	固定資産税	固定資産税	6,760,763,000	6,798,509,300	6,754,611,016	180,537	516,259	43,562,562	99.9%	99.4%	0.83%	0.71%
		純固定資産税	6,538,977,000	6,576,722,400	6,532,824,116	180,537	516,259	43,562,562	99.9%	99.3%	0.89%	0.77%
		交付金及び納付金	221,786,000	221,786,900	221,786,900	0	0	0	100.0%	100.0%	-1.04%	-1.04%
		軽自動車税	106,773,000	110,108,700	108,566,980	54,100	28,500	1,567,320	101.7%	98.6%	5.46%	5.65%
	種別割	種別割	104,773,000	108,549,000	107,007,280	54,100	28,500	1,567,320	102.1%	98.6%	3.97%	4.13%
		環境性能割	2,000,000	1,559,700	1,559,700	0	0	0	78.0%	100.0%	皆増	皆増
		市たばこ税	526,317,000	568,350,669	568,350,669	0	0	0	108.0%	100.0%	1.86%	1.86%
	特別土地保有税	0	0	0	0	0	0	0.0%	0.0%	0.00%	0.00%	
	都市計画税	1,324,671,000	1,335,600,200	1,326,685,166	36,663	104,841	8,846,856	100.2%	99.3%	1.14%	1.03%	
計	16,889,747,000	17,259,498,891	17,109,577,631	3,935,468	2,407,733	151,448,995	101.3%	99.1%	1.03%	0.98%		
滞納繰越分	市民税	67,760,000	164,688,072	62,380,894	27,867	17,442,340	84,892,705	92.1%	37.9%	9.22%	-9.86%	
	固定資産税	27,644,000	68,804,576	33,837,016	16,624	2,796,778	32,187,406	122.4%	49.2%	-1.83%	-1.97%	
	軽自動車税	1,404,000	2,867,613	1,246,819	12,000	340,269	1,292,525	88.8%	43.5%	-3.38%	-15.31%	
	市たばこ税	0	0	0	0	0	0	0.0%	0.0%	0.00%	0.00%	
	特別土地保有税	0	0	0	0	0	0	0.0%	0.0%	0.00%	0.00%	
	都市計画税	5,532,000	13,972,825	6,871,616	3,376	567,969	6,536,616	124.2%	49.2%	-1.59%	-1.73%	
計	102,340,000	250,333,086	104,336,345	59,867	21,147,356	124,909,252	102.0%	41.7%	5.17%	-7.00%		
合計	市民税	8,238,983,000	8,611,618,094	8,413,744,694	3,692,035	19,200,473	182,364,962	102.1%	97.7%	1.20%	0.99%	
	固定資産税	6,788,407,000	6,867,313,876	6,788,448,032	197,161	3,313,037	75,749,968	100.0%	98.9%	0.80%	0.70%	
	軽自動車税	108,177,000	112,976,313	109,813,799	66,100	368,769	2,859,845	101.5%	97.2%	5.22%	5.36%	
	市たばこ税	526,317,000	568,350,669	568,350,669	0	0	0	108.0%	100.0%	1.86%	1.86%	
	特別土地保有税	0	0	0	0	0	0	0.0%	0.0%	0.00%	0.00%	
	都市計画税	1,330,203,000	1,349,573,025	1,333,556,782	40,039	672,810	15,383,472	100.3%	98.8%	1.11%	1.01%	
計	16,992,087,000	17,509,831,977	17,213,913,976	3,995,335	23,555,089	276,358,247	101.3%	98.3%	1.08%	0.93%		

※ 特別土地保有税は、平成15年度より新たな課税を停止。

令和2年度													
税目	項目	予算額	調定額	収入済額	還付未済額	不納欠損額	収入未済額	予算額 に対する	調定額 に対する	前年度比増減率			
		A 円	B 円	C 円	D 円	E 円	B-C+D-E 円	C/A %	C/B %	調定額 %	収入額 %		
現年課税分	市 民 税	8,224,708,000	8,315,838,770	8,227,164,100	2,046,846	2,611,941	88,109,575	100.0%	98.9%	-1.55%	-1.49%		
		個 人	普通徴収	1,992,652,000	2,048,110,200	1,969,637,060	286,809	2,270,291	76,489,658	98.8%	96.2%	-1.87%	-1.41%
			給与特別徴収	5,264,090,000	5,354,274,670	5,349,210,908	871,989	218,434	5,717,317	101.6%	99.9%	1.28%	1.28%
			年金特別徴収	371,316,000	369,238,700	369,312,548	73,848	0	0	99.5%	100.0%	-0.53%	-0.53%
			計	7,628,058,000	7,771,623,570	7,688,160,516	1,232,646	2,488,725	82,206,975	100.8%	98.9%	0.35%	0.49%
	法人	596,650,000	544,215,200	539,003,584	814,200	123,216	5,902,600	90.3%	99.0%	-22.49%	-23.06%		
	固 定 資 産 税	6,831,031,000	6,931,695,500	6,870,428,929	787,864	206,685	61,847,750	100.6%	99.1%	1.96%	1.71%		
		純固定資産税	6,613,987,000	6,714,650,900	6,653,384,329	787,864	206,685	61,847,750	100.6%	99.1%	2.10%	1.85%	
		交付金及び納付金	217,044,000	217,044,600	217,044,600	0	0	0	100.0%	100.0%	-2.14%	-2.14%	
		軽自動車税	120,363,000	117,810,500	116,701,358	54,100	21,700	1,141,542	97.0%	99.1%	6.99%	7.49%	
	種 別 割	111,363,000	111,880,900	110,771,758	54,100	21,700	1,141,542	99.5%	99.0%	3.07%	3.52%		
		環境性能割	9,000,000	5,929,600	5,929,600	0	0	0	65.9%	100.0%	280.18%	280.18%	
	市たばこ税	538,484,000	579,022,883	579,022,883	0	0	0	107.5%	100.0%	1.88%	1.88%		
	特別土地保有税	0	0	0	0	0	0	0.0%	0.0%	0.00%	0.00%		
	都市計画税	1,341,253,000	1,352,032,200	1,339,658,808	158,636	41,615	12,490,413	99.9%	99.1%	1.23%	0.98%		
計	17,055,839,000	17,296,399,853	17,132,976,078	3,047,446	2,881,941	163,589,280	100.5%	99.1%	0.21%	0.14%			
滞納繰越分	市 民 税	75,838,000	179,529,233	79,174,529	70,000	10,573,587	89,851,117	104.4%	44.1%	9.01%	26.92%		
	固 定 資 産 税	29,708,000	74,638,234	37,497,672	16,066	2,514,339	34,642,289	126.2%	50.2%	8.48%	10.82%		
	軽自動車税	1,304,000	2,832,645	1,462,120	4,800	239,100	1,136,225	112.1%	51.6%	-1.22%	17.27%		
	市たばこ税	0	0	0	0	0	0	0.0%	0.0%	0.00%	0.00%		
	特別土地保有税	0	0	0	0	0	0	0.0%	0.0%	0.00%	0.00%		
	都市計画税	5,965,000	15,028,406	7,550,155	3,234	506,261	6,975,224	126.6%	50.2%	7.55%	9.87%		
計	112,815,000	272,028,518	125,684,476	94,100	13,833,287	132,604,855	111.4%	46.2%	8.67%	20.46%			
合 計	市 民 税	8,300,546,000	8,495,368,003	8,306,338,629	2,116,846	13,185,528	177,960,692	100.1%	97.8%	-1.35%	-1.28%		
	固 定 資 産 税	6,860,739,000	7,006,333,734	6,907,926,601	803,930	2,721,024	96,490,039	100.7%	98.6%	2.02%	1.76%		
	軽自動車税	121,667,000	120,643,145	118,163,478	58,900	260,800	2,277,767	97.1%	97.9%	6.79%	7.60%		
	市たばこ税	538,484,000	579,022,883	579,022,883	0	0	0	107.5%	100.0%	1.88%	1.88%		
	特別土地保有税	0	0	0	0	0	0	0.0%	0.0%	0.00%	0.00%		
	都市計画税	1,347,218,000	1,367,060,606	1,347,208,963	161,870	547,876	19,465,637	100.0%	98.5%	1.30%	1.02%		
計	17,168,654,000	17,568,428,371	17,258,660,554	3,141,546	16,715,228	296,194,135	100.5%	98.2%	0.33%	0.26%			

※ 特別土地保有税は、平成15年度より新たな課税を停止。

令和3年度													
税目	項目	予算額	調定額	収入済額	還付未済額	不納欠損額	収入未済額	予算額 に対する	調定額 に対する	前年度比増減率			
		A 円	B 円	C 円	D 円	E 円	B-C+D-E 円	C/A %	C/B %	調定額 %	収入額 %		
現年課税分	市 民 税	8,014,228,000	8,206,805,100	8,133,357,320	6,068,503	1,724,955	77,791,328	101.5%	99.1%	-1.31%	-1.14%		
		個 人	普通徴収	1,935,821,000	1,933,541,700	1,862,240,059	690,693	1,724,955	70,267,379	96.2%	96.3%	-5.59%	-5.45%
			給与特別徴収	5,210,399,000	5,309,947,500	5,308,541,569	4,421,318	0	5,827,249	101.9%	100.0%	-0.83%	-0.76%
			年金特別徴収	358,481,000	371,124,300	371,161,412	37,112	0	0	103.5%	100.0%	0.51%	0.50%
			計	7,504,701,000	7,614,613,500	7,541,943,040	5,149,123	1,724,955	76,094,628	100.5%	99.0%	-2.02%	-1.90%
	法人	509,527,000	592,191,600	591,414,280	919,380	0	1,696,700	116.1%	99.9%	8.82%	9.72%		
	固 定 資 産 税	6,835,760,000	6,822,833,900	6,784,691,432	110,777	103,458	38,149,787	99.3%	99.4%	-1.57%	-1.25%		
		純固定資産税	6,624,932,000	6,612,005,400	6,573,862,932	110,777	103,458	38,149,787	99.2%	99.4%	-1.53%	-1.20%	
		交付金及び納付金	210,828,000	210,828,500	210,828,500	0	0	0	100.0%	100.0%	-2.86%	-2.86%	
		軽自動車税	115,364,000	121,097,300	119,724,700	36,700	69,500	1,339,800	103.8%	98.9%	2.79%	2.59%	
	種 別 割	107,444,000	115,650,800	114,278,200	36,700	69,500	1,339,800	106.4%	98.8%	3.37%	3.17%		
		環境性能割	7,920,000	5,446,500	5,446,500	0	0	0	68.8%	100.0%	-8.15%	-8.15%	
	市たばこ税	538,262,000	610,289,593	610,289,593	0	0	0	113.4%	100.0%	5.40%	5.40%		
	特別土地保有税	0	0	0	0	0	0	0.0%	0.0%	0.00%	0.00%		
都市計画税	1,339,317,000	1,338,421,100	1,330,699,964	22,423	20,942	7,722,617	99.4%	99.4%	-1.01%	-0.67%			
計	16,842,931,000	17,099,446,993	16,978,763,009	6,238,403	1,918,855	125,003,532	100.8%	99.3%	-1.14%	-0.90%			
滞納繰越分	市 民 税	85,498,000	174,309,434	73,060,349	123,870	12,848,352	88,524,603	85.5%	41.9%	-2.91%	-7.72%		
	固 定 資 産 税	49,003,000	96,338,720	43,698,446	45,741	988,089	51,697,926	89.2%	45.4%	29.07%	16.54%		
	軽自動車税	960,000	2,277,767	798,425	0	348,800	1,130,542	83.2%	35.1%	-19.59%	-45.39%		
	市たばこ税	0	0	0	0	0	0	0.0%	0.0%	0.00%	0.00%		
	特別土地保有税	0	0	0	0	0	0	0.0%	0.0%	0.00%	0.00%		
	都市計画税	9,349,000	19,501,156	8,845,563	9,259	200,011	10,464,841	94.6%	45.4%	29.76%	17.16%		
計	144,810,000	292,427,077	126,402,783	178,870	14,385,252	151,817,912	87.3%	43.2%	7.50%	0.57%			
合 計	市 民 税	8,099,726,000	8,381,114,534	8,206,417,669	6,192,373	14,573,307	166,315,931	101.3%	97.9%	-1.34%	-1.20%		
	固 定 資 産 税	6,884,763,000	6,919,172,620	6,828,389,878	156,518	1,091,547	89,847,713	99.2%	98.7%	-1.24%	-1.15%		
	軽自動車税	116,324,000	123,375,067	120,523,125	36,700	418,300	2,470,342	103.6%	97.7%	2.26%	2.00%		
	市たばこ税	538,262,000	610,289,593	610,289,593	0	0	0	113.4%	100.0%	5.40%	5.40%		
	特別土地保有税	0	0	0	0	0	0	0.0%	0.0%	0.00%	0.00%		
	都市計画税	1,348,666,000	1,357,922,256	1,339,545,527	31,682	220,953	18,187,458	99.3%	98.6%	-0.67%	-0.57%		
	計	16,987,741,000	17,391,874,070	17,105,165,792	6,417,273	16,304,107	276,821,444	100.7%	98.4%	-1.00%	-0.89%		

※ 特別土地保有税は、平成15年度より新たな課税を停止。

令和4年度												
税目	項目	予算額	調定額	収入済額	還付未済額	不納欠損額	収入未済額	予算額 に対する	調定額 に対する	前年度比増減率		
		A 円	B 円	C 円	D 円	E 円	B-C+D-E 円	C/A %	C/B %	調定額 %	収入額 %	
現年課税分	個人	市民税	8,252,816,000	8,500,533,060	8,415,515,038	7,158,515	1,897,180	90,279,357	102.0%	99.0%	3.58%	3.47%
		普通徴収	2,437,334,000	2,120,725,060	2,042,152,590	752,828	1,897,180	77,428,118	83.8%	96.3%	9.68%	9.66%
		給与特別徴収	4,907,884,000	5,372,144,500	5,366,934,253	2,853,592	0	8,063,839	109.4%	99.9%	1.17%	1.10%
		年金特別徴収	356,629,000	360,135,900	360,387,995	252,095	0	0	101.1%	100.1%	-2.96%	-2.90%
		計	7,701,847,000	7,853,005,460	7,769,474,838	3,858,515	1,897,180	85,491,957	100.9%	98.9%	3.13%	3.02%
	法人	550,969,000	647,527,600	646,040,200	3,300,000	0	4,787,400	117.3%	99.8%	9.34%	9.24%	
	固定資産税	固定資産税	7,000,826,000	6,951,993,400	6,917,932,334	399,401	0	34,460,467	98.8%	99.5%	1.89%	1.96%
		純固定資産税	6,796,107,000	6,747,274,100	6,713,213,034	399,401	0	34,460,467	98.8%	99.5%	2.05%	2.12%
		交付金及び納付金	204,719,000	204,719,300	204,719,300	0	0	0	100.0%	100.0%	-2.90%	-2.90%
	軽自動車税	軽自動車税	122,613,000	133,357,100	131,998,800	15,300	14,000	1,359,600	107.7%	99.0%	10.12%	10.25%
		種別割	113,638,000	120,115,200	118,756,900	15,300	14,000	1,359,600	104.5%	98.9%	3.86%	3.92%
		環境性能割	8,975,000	13,241,900	13,241,900	0	0	0	147.5%	100.0%	143.13%	143.13%
	市たばこ税	552,029,000	635,919,953	635,919,953	0	0	0	115.2%	100.0%	4.20%	4.20%	
	特別土地保有税	0	0	0	0	0	0	0.0%	0.0%	0.00%	0.00%	
	都市計画税	1,353,298,000	1,367,311,500	1,360,406,507	80,937	0	6,985,930	100.5%	99.5%	2.16%	2.23%	
計	17,281,582,000	17,589,115,013	17,461,772,632	7,654,153	1,911,180	133,085,354	101.0%	99.3%	2.86%	2.84%		
滞納繰越分	市民税	70,763,000	163,672,038	64,061,829	537,903	10,774,967	89,373,145	90.5%	39.1%	-6.10%	-12.32%	
	固定資産税	49,319,000	89,524,068	49,028,783	25,694	708,771	39,812,208	99.4%	54.8%	-7.07%	12.20%	
	軽自動車税	933,000	2,457,442	1,006,500	400	145,000	1,306,342	107.9%	41.0%	7.89%	26.06%	
	市たばこ税	0	0	0	0	0	0	0.0%	0.0%	0.00%	0.00%	
	特別土地保有税	0	0	0	0	0	0	0.0%	0.0%	0.00%	0.00%	
	都市計画税	10,330,000	18,141,703	9,935,491	5,206	143,629	8,067,789	96.2%	54.8%	-6.97%	12.32%	
計	131,345,000	273,795,251	124,032,603	569,203	11,772,367	138,559,484	94.4%	45.3%	-6.37%	-1.88%		
合計	市民税	8,323,579,000	8,664,205,098	8,479,576,867	7,696,418	12,672,147	179,652,502	101.9%	97.9%	3.38%	3.33%	
	固定資産税	7,050,145,000	7,041,517,468	6,966,961,117	425,095	708,771	74,272,675	98.8%	98.9%	1.77%	2.03%	
	軽自動車税	123,546,000	135,814,542	133,005,300	15,700	159,000	2,665,942	107.7%	97.9%	10.08%	10.36%	
	市たばこ税	552,029,000	635,919,953	635,919,953	0	0	0	115.2%	100.0%	4.20%	4.20%	
	特別土地保有税	0	0	0	0	0	0	0.0%	0.0%	0.00%	0.00%	
	都市計画税	1,363,628,000	1,385,453,203	1,370,341,998	86,143	143,629	15,053,719	100.5%	98.9%	2.03%	2.30%	
	計	17,412,927,000	17,862,910,264	17,585,805,235	8,223,356	13,683,547	271,644,838	101.0%	98.4%	2.71%	2.81%	

※ 特別土地保有税は、平成15年度より新たな課税を停止。

令和5年度

税目	項目	予算額	調定額	収入済額	還付未済額	不納欠損額	収入未済額	予算額 に対する	調定額 に対する	前年度比増減率		
		A	B	C	D	E	B-C+D-E	C/A	C/B	調定額	収入額	
		円	円	円	円	円	円	%	%	%	%	
現年課税分	市民税	8,362,391,000	8,614,832,440	8,532,308,730	8,376,314	766,307	90,133,717	102.0%	99.0%	1.34%	1.39%	
	個人	普通徴収	2,024,851,000	2,142,783,500	2,065,218,934	367,771	740,958	77,191,379	102.0%	96.4%	1.04%	1.13%
		給与特別徴収	5,405,618,000	5,494,193,740	5,488,858,313	6,862,053	25,349	12,172,131	101.5%	99.9%	2.27%	2.27%
		年金特別徴収	350,810,000	348,058,300	351,003,458	188,490		-2,756,668	100.1%	100.8%	-3.35%	-2.60%
		計	7,781,279,000	7,985,035,540	7,905,080,705	7,418,314	766,307	86,606,842	101.6%	99.0%	1.68%	1.75%
	法人	581,112,000	629,796,900	627,228,025	958,000		3,526,875	107.9%	99.6%	-2.74%	-2.91%	
	固定資産税	固定資産税	6,996,267,000	7,011,226,900	6,978,580,682	1,372,201	65,355	33,953,064	99.7%	99.5%	0.85%	0.88%
		純固定資産税	6,797,659,000	6,812,618,300	6,779,972,082	1,372,201	65,355	33,953,064	99.7%	99.5%	0.97%	0.99%
		交付金及び納付金	198,608,000	198,608,600	198,608,600			0	100.0%	100.0%	-2.98%	-2.98%
	軽自動車税	軽自動車税	130,969,000	133,535,400	132,060,680	32,500	19,600	1,487,620	100.8%	98.9%	0.13%	0.05%
		種別割	120,488,000	123,580,900	122,106,180	32,500	19,600	1,487,620	101.3%	98.8%	2.89%	2.82%
		環境性能割	10,481,000	9,954,500	9,954,500			0	95.0%	100.0%	-24.83%	-24.83%
	市たばこ税	590,482,000	645,693,755	645,693,755			0	109.4%	100.0%	1.54%	1.54%	
	特別土地保有税						0	0.0%	0.0%	0.00%	0.00%	
都市計画税	1,375,235,000	1,380,859,000	1,374,077,162	278,099	13,245	7,046,692	99.9%	99.5%	0.99%	1.00%		
計	17,455,344,000	17,786,147,495	17,662,721,009	10,059,114	864,507	132,621,093	101.2%	99.3%	1.12%	1.15%		
滞納繰越分	市民税	69,405,000	176,681,927	70,167,024	188,749	10,144,984	96,558,668	101.1%	39.7%	7.95%	9.53%	
	固定資産税	40,170,000	72,450,054	40,286,878	169,624	631,264	31,701,536	100.3%	55.6%	-19.07%	-17.83%	
	軽自動車税	925,000	2,665,942	893,590	38,700	165,700	1,645,352	96.6%	33.5%	8.48%	-11.22%	
	市たばこ税						0	0.0%	0.0%	0.00%	0.00%	
	特別土地保有税	0	0	0	0	0	0	0.0%	0.0%	0.00%	0.00%	
	都市計画税	8,123,000	14,683,240	8,164,823	34,376	127,936	6,424,857	100.5%	55.6%	-19.06%	-17.82%	
計	118,623,000	266,481,163	119,512,315	431,449	11,069,884	136,330,413	100.7%	44.8%	-2.67%	-3.64%		
合計	市民税	8,431,796,000	8,791,514,367	8,602,475,754	8,565,063	10,911,291	186,692,385	102.0%	97.8%	1.47%	1.45%	
	固定資産税	7,036,437,000	7,083,676,954	7,018,867,560	1,541,825	696,619	65,654,600	99.8%	99.1%	0.60%	0.75%	
	軽自動車税	131,894,000	136,201,342	132,954,270	71,200	185,300	3,132,972	100.8%	97.6%	0.28%	-0.04%	
	市たばこ税	590,482,000	645,693,755	645,693,755	0	0	0	109.4%	100.0%	1.54%	1.54%	
	特別土地保有税	0	0	0	0	0	0	0.0%	0.0%	0.00%	0.00%	
	都市計画税	1,383,358,000	1,395,542,240	1,382,241,985	312,475	141,181	13,471,549	99.9%	99.0%	0.73%	0.87%	
	計	17,573,967,000	18,052,628,658	17,782,233,324	10,490,563	11,934,391	268,951,506	101.2%	98.5%	1.06%	1.12%	

※ 特別土地保有税は、平成15年度より新たな課税を停止。

## 7. 市民税

### (1)市民税年度別調定決算額(現年課税分)

年 度 区 分		令 和 元 年			令 和 2 年			令 和 3 年			令 和 4 年			令 和 5 年			
		調定額	前 年 度 比		調定額	前 年 度 比		調定額	前 年 度 比		調定額	前 年 度 比		調定額	前 年 度 比		
			増減額	増減率		増減額	増減率		増減額	増減率		増減額	増減率		増減額	増減率	
		千円	千円	%	千円	千円	%	千円	千円	%	千円	千円	%	千円	千円	%	
個 人	普通徴収	均等割額	57,396	-145	-0.25%	57,264	-132	-0.23%	55,916	-1,348	-2.35%	56,096	180	0.32%	56,593	497	0.89%
		所得割額	2,029,737	-48,604	-2.34%	1,990,846	-38,891	-1.92%	1,877,625	-113,221	-5.69%	2,064,628	187,003	9.96%	2,086,190	21,562	1.04%
		小 計	2,087,133	-48,749	-2.28%	2,048,110	-39,023	-1.87%	1,933,541	-114,569	-5.59%	2,120,724	187,183	9.68%	2,142,783	22,059	1.04%
		個人計に占める割合	26.95%			26.35%			25.39%			27.01%			26.83%		
	給与特別徴収	均等割額	123,073	2,732	2.27%	125,024	1,951	1.59%	126,892	1,868	1.49%	127,984	1,092	0.86%	129,405	1,421	1.11%
		所得割額	5,163,455	78,862	1.55%	5,229,250	65,795	1.27%	5,183,054	-46,196	-0.88%	5,244,160	61,106	1.18%	5,364,788	120,628	2.30%
		小 計	5,286,528	81,594	1.57%	5,354,274	67,746	1.28%	5,309,946	-44,328	-0.83%	5,372,144	62,198	1.17%	5,494,193	122,049	2.27%
		個人計に占める割合	68.26%			68.90%			69.73%			68.41%			68.81%		
	年金特別徴収	均等割額	23,702	-119	-0.50%	23,759	57	0.24%	23,834	75	0.32%	23,762	-72	-0.30%	23,248	-514	-2.16%
		所得割額	347,486	-8,307	-2.33%	345,480	-2,006	-0.58%	347,289	1,809	0.52%	336,373	-10,916	-3.14%	324,810	-11,563	-3.44%
		小 計	371,188	-8,426	-2.22%	369,239	-1,949	-0.53%	371,123	1,884	0.51%	360,135	-10,988	-2.96%	348,058	-12,077	-3.35%
		個人計に占める割合	4.79%			4.75%			4.87%			4.59%			4.36%		
	合 計	均等割額	204,171	2,468	1.22%	206,047	1,876	0.92%	206,642	595	0.29%	207,842	1,200	0.58%	209,246	1,404	0.68%
		所得割額	7,540,678	21,951	0.29%	7,565,576	24,898	0.33%	7,407,968	-157,608	-2.08%	7,645,161	237,193	3.20%	7,775,788	130,627	1.71%
		個 人 計	7,744,849	24,419	0.32%	7,771,623	26,774	0.35%	7,614,610	-157,013	-2.02%	7,853,003	238,393	3.13%	7,985,034	132,031	1.68%
		合計に占める割合	91.69%			93.46%			92.78%			92.38%			92.69%		
人口一人当たり調定額(円)		66,254	171	0.26%	66,472	218	0.33%	65,078	-1,394	-2.10%	67,068	1,990	3.06%	68,342	1,274	1.90%	
法 人	均等割額	250,427	931	0.37%	253,559	3,132	1.25%	253,584	25	0.01%	261,368	7,784	3.07%	261,827	459	0.18%	
	法人税割額	451,654	63,239	16.28%	290,656	-160,998	-35.65%	338,606	47,950	16.50%	386,159	47,553	14.04%	367,969	-18,190	-4.71%	
	法 人 計	702,081	64,170	10.06%	544,215	-157,866	-22.49%	592,190	47,975	8.82%	647,527	55,337	9.34%	629,796	-17,731	-2.74%	
	合計に占める割合	8.31%			6.54%			7.22%			7.62%			7.31%			
	市内法人数	2,582	11	0.43%	2,634	52	2.01%	2,671	37	1.40%	2,768	97	3.63%	2,845	77	2.78%	
合 計	8,446,930	88,589	1.06%	8,315,838	-131,092	-1.55%	8,206,800	-109,038	-1.31%	8,500,530	293,730	3.58%	8,614,830	114,300	1.34%		

人口一人当たり調定額には、外国人登録者を含む。

(2)個人市民税の所得の推移(現年課税分)

年度 区分	令和元年			令和2年			令和3年			令和4年			令和5年		
	総所得 金額等 千円	納税 義務者 人	納税義務者 一人当たり 円	総所得 金額等 千円	納税 義務者 人	納税義務者 一人当たり 円	総所得 金額等 千円	納税 義務者 人	納税義務者 一人当たり 円	総所得 金額等 千円	納税 義務者 人	納税義務者 一人当たり 円	総所得 金額等 千円	納税 義務者 人	納税義務者 一人当たり 円
総額	201,254,156	55,445	3,629,799	201,386,413	55,793	3,609,529	212,552,489	56,383	3,769,798	217,383,416	56,890	3,821,119	224,298,427	53,949	4,157,602
給与	153,855,658	42,945	3,582,621	155,937,662	43,465	3,587,661	162,794,161	43,795	3,717,187	167,787,112	44,505	3,770,074	169,178,042	42,802	3,952,574
営業等	8,816,977	2,479	3,556,667	9,119,126	2,500	3,647,651	10,890,209	2,564	4,247,352	10,143,979	2,506	4,047,877	10,120,356	2,355	4,297,392
農業	14,205	5	2,841,000	10,617	3	3,539,000	48,596	10	4,859,600	38,670	7	5,524,286	43,070	10	4,307,000
その他	21,854,889	9,297	2,350,747	21,495,566	9,171	2,343,863	22,980,773	9,235	2,488,444	22,437,342	9,113	2,462,125	21,660,614	7,866	2,753,702
譲渡所得	16,712,427	719	23,243,988	14,823,442	654	22,665,814	15,838,750	779	20,332,157	16,976,313	759	22,366,684	23,296,345	916	25,432,692
*1 人口1人当所得額等	外国人登録含む 116,896	1,721,651	外国人登録含む 116,916	1,722,488	外国人登録含む 117,007	1,816,579	外国人登録含む 117,091	1,856,534	外国人登録含む 116,839	1,919,722					
	外国人登録含まず 114,804	1,753,024	外国人登録含まず 114,695	1,755,843	外国人登録含まず 114,742	1,852,438	外国人登録含まず 114,849	1,892,776	外国人登録含まず 114,457	1,959,674					
*2 1世帯当所得額等	外国人登録含まず 52,769	3,813,871	外国人登録含まず 53,202	3,785,317	外国人登録含まず 53,798	3,950,937	外国人登録含まず 54,188	4,011,652	外国人登録含まず 54,447	4,119,574					

<出典>「市町村税課税状況等に関する調」より

\*1 1人当所得額等は上段:外国人登録者含、下段:外国人登録者含まず。

\*2 1世帯当所得額等は外国人登録含まず。

(3) 令和5年度個人市民税課税標準段階別納税義務者数・所得額及び所得割税額(総括)

令和6年7月1日現在  
(単位:千円)

区分 課税標準額の段階 (注 1)	納税 義務者数 (人)	総所得金額等 (注 2) (A)	所得控除額 (B)	課税標準額 (C)=(A)-(B)	算出税額 (D)	税額控除額 (税額調整額含む) (E)	配当割額及び 株式等譲渡所得割額 の控除額 (F)	所得割税額 (D)-(E)-(F)
<b>合 計</b>	<b>53,949</b>	<b>224,298,427</b>	<b>70,460,617</b>	<b>153,837,810</b>	<b>8,701,744</b>	<b>705,457</b>	<b>21,906</b>	<b>7,974,381</b>
10万円以下の金額	130	4,558,004	107,480	4,450,524	132,758	916	534	131,308
10万円超え100万円以下	15,060	23,809,921	13,081,360	10,728,561	590,167	44,291	1,791	544,085
100万円超え200万円以下	15,323	40,834,890	16,971,317	23,863,573	1,386,363	106,117	4,280	1,275,966
200万円超え300万円以下	9,683	39,586,074	13,471,816	26,114,258	1,495,398	172,848	3,766	1,318,784
300万円超え400万円以下	5,283	28,125,633	8,870,812	19,254,821	1,124,130	86,335	2,529	1,035,266
400万円超え550万円以下	4,224	28,957,839	8,430,059	20,527,780	1,203,506	83,463	1,666	1,118,377
550万円超え700万円以下	1,755	15,074,715	3,856,623	11,218,092	660,132	49,074	2,443	608,615
700万円超え1,000万円以下	1,348	15,616,517	3,032,283	12,584,234	711,316	53,762	1,167	656,387
1,000万円超え2,000万円以下	888	16,090,258	2,097,989	13,992,269	771,948	62,126	1,109	708,713
2,000万円超え5,000万円以下	215	7,258,913	458,016	6,800,897	396,405	32,429	1,556	362,420
5,000万円超え1億円以下	31	2,127,903	66,798	2,061,105	120,757	9,888	406	110,463
1億円を超える金額	9	2,257,760	16,064	2,241,696	108,864	4,208	659	103,997

<出典>「市町村税課税状況等に関する調」より

(注 1) 課税標準額の段階区分は総合課税分の金額による

(注 2) 給与等の総合課税分と長期譲渡所得等の分離課税分を合計したもの

令和5年度個人市民税課税標準段階別納税義務者数・所得額及び所得割税額(総合課税分)

(単位:千円)

区分 課税標準額の段階 (注 1)	納税 義務者数 (人)	総所得金額等 (注 2) (A)	所得控除額 (B)	課税標準額 (C)=(A)-(B)	算出税額 (D)	税額控除額 (税額調整額含む) (E)	配当割額及び 株式等譲渡所得割額 の控除額 (F)	所得割税額 (D)-(E)-(F)
<b>合 計</b>	<b>53,033</b>	<b>201,002,082</b>	<b>69,102,694</b>	<b>131,899,388</b>	<b>7,911,699</b>	<b>632,803</b>	<b>7,944</b>	<b>7,270,952</b>
10万円以下の金額	1	1,382	1,328	54	4	2	0	2
10万円超え100万円以下	14,921	21,842,762	12,938,885	8,903,877	533,619	43,139	498	489,982
100万円超え200万円以下	15,190	39,005,781	16,803,148	22,202,633	1,331,521	103,495	1,334	1,226,692
200万円超え300万円以下	9,559	36,750,074	13,290,125	23,459,949	1,407,177	133,094	1,272	1,272,811
300万円超え400万円以下	5,178	26,567,232	8,694,429	17,872,803	1,072,146	82,920	1,127	988,099
400万円超え550万円以下	4,132	27,437,238	8,264,352	19,172,886	1,150,186	79,835	692	1,069,659
550万円超え700万円以下	1,702	14,214,134	3,743,153	10,470,981	628,181	46,729	1,150	580,302
700万円超え1,000万円以下	1,295	13,614,432	2,924,408	10,690,024	641,341	50,552	216	590,573
1,000万円超え2,000万円以下	835	13,018,184	1,977,948	11,040,236	662,378	55,711	465	606,202
2,000万円超え5,000万円以下	189	5,972,566	400,403	5,572,163	334,321	26,181	405	307,735
5,000万円超え1億円以下	25	1,611,102	54,573	1,556,529	93,390	7,475	126	85,789
1億円を超える金額	6	967,195	9,942	957,253	57,435	3,670	659	53,106

<出典>「市町村税課税状況等に関する調」より

(注 1) 課税標準額の段階区分は総合課税分の金額による

(注 2) 総所得金額、山林所得金額及び退職所得金額の合計

令和5年度個人市民税課税標準段階別納税義務者数・所得額及び所得割税額(分離課税分)

(単位:千円)

課税標準額の段階 (注 1)	納税義務者数(人)	分離課税分の所得金額内訳						分離課税者の所得金額合計 (A)	所得控除額 (B)	課税標準額 (A)-(B)	算出税額 (C)	税額控除額 (税額調整額含む) (D)	配当割額及び株式等譲渡所得割額の控除額 (E)	所得割税額 (C)-(D)-(E)
		給与ほか総合課税分の所得金額	分離長期譲渡所得金額に係る所得金額	分離短期譲渡所得金額に係る所得金額	株式等に係る譲渡所得金額	上場株式等に係る配当所得金額	先物取引に係る雑所得金額							
合計	916	5,808,610	13,178,066	47,764	3,956,127	117,875	187,903	23,296,345	1,357,923	21,938,422	790,045	72,654	13,962	703,429
10万円以下の金額	129	38,505	4,185,618	0	274,114	7,968	50,417	4,556,622	106,152	4,450,470	132,754	914	534	131,306
10万円超え100万円以下	139	220,276	1,586,604	8,238	93,661	16,140	42,240	1,967,159	142,475	1,824,684	56,548	1,152	1,293	54,103
100万円超え200万円以下	133	364,206	1,178,918	2,333	237,735	21,022	24,895	1,829,109	168,169	1,660,940	54,842	2,622	2,946	49,274
200万円超え300万円以下	124	488,404	634,099	5,912	1,679,657	11,375	16,553	2,836,000	181,691	2,654,309	88,221	39,754	2,494	45,973
300万円超え400万円以下	105	540,627	923,015	1,537	46,859	7,021	39,342	1,558,401	176,383	1,382,018	51,984	3,415	1,402	47,167
400万円超え550万円以下	92	596,197	843,679	5,735	67,316	4,768	2,906	1,520,601	165,707	1,354,894	53,320	3,628	974	48,718
550万円超え700万円以下	53	438,810	375,360	0	35,832	5,208	5,371	860,581	113,470	747,111	31,951	2,345	1,293	28,313
700万円超え1,000万円以下	53	550,197	698,326	0	743,868	6,475	3,219	2,002,085	107,875	1,894,210	69,975	3,210	951	65,814
1,000万円超え2,000万円以下	53	813,199	1,487,965	24,009	731,572	14,325	1,004	3,072,074	120,041	2,952,033	109,570	6,415	644	102,511
2,000万円超え5,000万円以下	26	902,334	328,814	0	36,553	16,723	1,923	1,286,347	57,613	1,228,734	62,084	6,248	1,151	54,685
5,000万円超え1億円以下	6	419,889	87,659	0	3,847	5,406	0	516,801	12,225	504,576	27,367	2,413	280	24,674
1億円を超える金額	3	435,966	848,009	0	5,113	1,444	33	1,290,565	6,122	1,284,443	51,429	538	0	50,891
(上記のうち給与所得者)再掲	403	3,395,300	95,998	12,341	212,838	51,521	37,658	3,805,656	772,562	3,033,094	169,971	21,106	4,492	144,373

<出典>「市町村税課税状況等に関する調」より

(注 1) 課税標準額の段階区分は総合課税分の金額による

(4) 法人市民税調定額の推移

(単位:千円)

区分		年度				
		令和元年度	令和2年度	令和3年度	令和4年度	令和5年度
調定額	均等割	250,427	253,559	253,585	261,368	261,827
	法人税割	451,654	290,656	338,607	386,159	367,969
	計	702,081	544,215	592,192	647,527	629,796
対前年度比		110.1%	77.5%	108.8%	109.3%	97.3%
1法人当たり税額		272	207	222	234	221

(5) 法人市民税段階別納税義務者数の推移

(単位:法人数)

均等割額		年度				
		令和元年度	令和2年度	令和3年度	令和4年度	令和5年度
1号	5万円	1,991	2,040	2,091	2,189	2,269
2号	12万円	13	13	16	11	10
3号	13万円	292	295	294	293	296
4号	15万円	26	29	26	26	26
5号	16万円	101	107	101	102	96
6号	40万円	7	7	7	8	8
7号	41万円	129	123	116	117	119
8号	175万円	2	3	4	4	4
9号	300万円	21	17	16	18	17
合計		2,582	2,634	2,671	2,768	2,845

## 8. 固定資産税

### (1) 固定資産税の年度別調定額(現年分)

種別	令和元年度		令和2年度		令和3年度		令和4年度		令和5年度	
	調定額 千円	増減率 %	調定額 千円	増減率 %	調定額 千円	増減率 %	調定額 千円	増減率 %	調定額 千円	増減率 %
土地	3,554,253	0.28%	3,555,298	0.03%	3,532,638	-0.64%	3,558,343	0.73%	3,581,691	0.66%
家屋	2,471,729	2.25%	2,569,280	3.95%	2,529,489	-1.55%	2,633,426	4.11%	2,684,166	1.93%
償却資産	550,740	-1.13%	590,072	7.14%	549,878	-6.81%	555,505	1.02%	546,761	-1.57%
合計	6,576,722	0.89%	6,714,650	2.10%	6,612,005	-1.53%	6,747,274	2.05%	6,812,618	0.97%

### (2) 固定資産税の納税義務者数(法定免税点以上のもの)

(単位:人)

区分	年度	令和元年度		令和2年度		令和3年度		令和4年度		令和5年度	
		義務者数	増減数	義務者数	増減数	義務者数	増減数	義務者数	増減数	義務者数	増減数
土地	個人	31,784	295	32,098	314	32,467	369	32,875	408	33,018	143
	法人	642	42	675	33	676	1	693	17	722	29
	計	32,426	337	32,773	347	33,143	370	33,568	425	33,740	172
家屋	個人	31,327	302	31,633	306	32,057	424	32,498	441	32,702	204
	法人	672	45	695	23	664	-31	739	75	754	15
	計	31,999	347	32,328	329	32,721	393	33,237	516	33,456	219
償却資産	個人	39	1	40	1	51	11	74	23	78	4
	法人	651	-9	674	23	628	-46	697	69	722	25
	計	690	-8	714	24	679	-35	771	92	800	29

(3) 土地評価額等の推移(法定免税点以上のもの/現年調定額)

年度	区分	田	畑	宅地	山林	雑種地	計
令和元年度	地積(㎡)	0	1,431,236	6,729,686	45,112	169,920	8,375,954
	筆数(筆)	0	2,039	48,812	64	888	51,803
	決定価格(千円)	0	13,826,620	815,629,997	2,228,857	14,468,464	846,153,938
令和2年度	地積(㎡)	0	1,401,180	6,742,920	48,732	176,998	8,369,830
	筆数(筆)	0	2,013	49,134	67	978	52,192
	決定価格(千円)	0	13,113,352	817,632,955	2,450,237	15,261,926	848,458,470
令和3年度	地積(㎡)	0	1,369,100	6,765,344	45,012	177,946	8,357,402
	筆数(筆)	0	1,978	49,652	63	1,037	52,730
	決定価格(千円)	0	11,662,041	837,600,243	2,282,056	15,777,357	867,321,697
令和4年度	地積(㎡)	0	1,334,892	6,789,345	44,361	174,894	8,343,492
	筆数(筆)	0	1,949	49,998	69	1,028	53,044
	決定価格(千円)	0	11,409,333	836,450,542	2,095,189	15,513,651	865,468,715
令和5年度	地積(㎡)	0	1,312,013	6,822,892	41,471	167,500	8,343,876
	筆数(筆)	0	1,922	50,248	62	1,029	53,261
	決定価格(千円)	0	14,876,447	840,762,462	2,084,354	14,362,991	872,086,254

(4) 家屋評価額等の推移(法定免税点以上のもの/現年調定額)

年度	納税義務者数(人)	棟 数 (棟)			床 面 積 (㎡)			決 定 価 格 (千円)		
		木造	非木造	計	木造	非木造	計	木造	非木造	計
令和元年度	31,999	25,460	5,088	30,548	2,453,180	2,216,791	4,669,971	77,788,356	107,702,932	185,491,288
令和2年度	32,328	25,728	5,118	30,846	2,480,892	2,248,715	4,729,607	81,582,341	111,183,411	192,765,752
令和3年度	32,721	25,977	5,108	31,085	2,509,850	2,239,667	4,749,517	79,018,193	109,976,083	188,994,276
令和4年度	33,237	26,345	5,201	31,546	2,547,697	2,271,846	4,819,543	83,498,152	113,116,535	196,614,687
令和5年度	33,456	26,565	5,203	31,768	2,572,992	2,257,537	4,830,529	87,276,709	112,899,929	200,176,638

(5) 償却資産の価格等の推移

(単位:千円)

年度	市長が価格等を決定したもの						法389条関係			合計
	構築物	機械及び装置	船舶	車両及び運搬具	工具、器具及び備品	小計	総務大臣配分	都知事配分	小計	
令和元年度	10,107,607	10,087,088	0	84,511	6,701,069	26,980,275	12,580,129	0	12,580,129	39,560,404
令和2年度	10,734,340	10,257,240	0	99,289	6,695,822	27,786,691	12,587,661	37,113	12,624,774	40,411,465
令和3年度	10,284,487	9,904,015	0	111,788	6,153,759	26,454,049	13,297,731	36,766	13,334,497	39,788,546
令和4年度	10,708,317	10,248,521	0	80,919	6,106,316	27,144,073	13,306,097	36,463	13,342,560	40,486,633
令和5年度	9,992,397	9,809,571	7,526	93,011	6,358,923	26,261,428	13,083,737	36,170	13,119,907	39,381,335

## (6) 国有資産等所在市町村交付金の推移

(単位:円)

年 度	所有団体	区 分	国 有 資 産			公 有 資 産			交付金額計
			台帳価格	算定標準額	交付金額	台帳価格	算定標準額	交付金額	
令和元年度	財務省 東京都	住宅に係るもの	8,963,344,000	1,572,595,000	22,016,300	51,907,299,000	13,701,806,000	191,825,200	213,841,500
		その他	20,492,000	20,493,000	286,900	547,040,000	547,040,000	7,658,500	7,945,400
		計	8,983,836,000	1,593,088,000	22,303,200	52,454,339,000	14,248,846,000	199,483,700	221,786,900
令和2年度	財務省 東京都	住宅に係るもの	8,827,333,000	1,525,011,000	21,350,200	51,124,157,000	13,378,775,000	187,302,700	208,652,900
		その他	15,384,000	15,384,000	215,300	584,029,000	584,029,000	8,176,400	8,391,700
		計	8,842,717,000	1,540,395,000	21,565,500	51,708,186,000	13,962,804,000	195,479,100	217,044,600
令和3年度	財務省 東京都	住宅に係るもの	8,946,828,000	1,523,411,000	21,327,700	50,216,478,000	13,015,646,000	182,219,000	203,546,700
		その他	14,425,000	14,426,000	202,000	505,704,000	505,703,000	7,079,800	7,281,800
		計	8,961,253,000	1,537,837,000	21,529,700	50,722,182,000	13,521,349,000	189,298,800	210,828,500
令和4年度	財務省 東京都	住宅に係るもの	8,854,768,000	1,486,588,000	20,812,200	49,298,934,000	12,650,874,000	177,112,200	197,924,400
		その他	13,462,000	13,462,000	188,500	471,894,000	471,894,000	6,606,400	6,794,900
		計	8,868,230,000	1,500,050,000	21,000,700	49,770,828,000	13,122,768,000	183,718,600	204,719,300
令和5年度	財務省 東京都	住宅に係るもの	8,658,418,000	1,453,268,000	20,345,800	48,370,961,000	12,282,365,000	171,953,000	192,298,800
		その他	12,540,000	12,540,000	175,500	438,166,000	438,166,000	6,134,300	6,309,800
		計	8,670,958,000	1,465,808,000	20,521,300	48,809,127,000	12,720,531,000	178,087,300	198,608,600

## 9. 軽自動車税

### (1) 課税台数及び調定額(種別割)

年度		令和元年度		令和2年度		令和3年度		令和4年度		令和5年度			
調定額 (現年課税分)		調定額 (千円)	増減率 (%)	調定額 (千円)	増減率 (%)	調定額 (千円)	増減率 (%)	調定額 (千円)	増減率 (%)	調定額 (千円)	増減率 (%)		
		108,549	4.0	111,881	3.1	115,651	3.4	120,115	3.9	123,580	2.9		
課税台数		課税台数 (台)	増減数 (台)	課税台数 (台)	増減数 (台)	課税台数 (台)	増減数 (台)	課税台数 (台)	増減数 (台)	課税台数 (台)	増減数 (台)		
原 付	第1種 50cc以下	3,533	-155	3,389	-144	3,286	-103	3,174	-112	3,062	-112		
	第2種(乙) 90cc以下	343	5	334	-9	322	-12	320	-2	321	1		
	第2種(甲) 125cc以下	1,834	38	1,855	21	1,953	98	2,046	93	2,112	66		
	ミニカー	72	3	77	5	82	5	89	7	98	9		
軽二輪		1,406	-19	1,400	-6	1,422	22	1,488	66	1,508	20		
軽 三 輪	旧税率	0	-1	0	0	0	0	0	0	0	0		
	新税率	0	0	0	0	0	0	0	0	0	0		
	重課	2	1	2	0	2	0	2	0	2	0		
	25%軽課	0	0	0	0	0	0	0	0	0	0		
	50%軽課	0	0	0	0	0	0	0	0	0	0		
75%軽課	0	0	0	0	0	0	0	0	0	0			
軽 自 動 車	乗 用	自 家 用	旧税率	3,713	-462	3,225	-488	2,846	-379	2,441	-405	2,059	-382
			新税率	1,911	548	2,315		2,828	513	3,463	635	3,809	346
			重課	1,543	86	1,715	172	1,781	66	1,903	122	1,970	67
			25%軽課	205	64	243	38	211	-32	0	-211	0	0
			50%軽課	60	-50	47	-13	24	-23	0	-24	0	0
	75%軽課	0	-1	0	0	0	0	0	0	43	43		
	業 用	自 家 用	旧税率	0	0	0	0	0	0	0	0	0	0
			新税率	0	0	0	0	0	0	0	0	1	1
			重課	0	0	0	0	0	0	0	0	1	1
			25%軽課	0	0	0	0	0	0	0	0	0	0
			50%軽課	0	0	0	0	0	0	0	0	0	0
	75%軽課	0	0	0	0	0	0	0	0	0	0		
	輪 物	自 家 用	旧税率	1,109	-217	959	-150	821	-138	674	-147	549	-125
			新税率	624	169	803	179	935	132	1,069	134	1,326	257
			重課	741	40	749	8	757	8	766	9	783	17
25%軽課			47	3	32	-15	20	-12	0	-20	0	0	
50%軽課			0	0	0	0	0	0	0	0	0	0	
75%軽課		0	0	0	0	0	0	2	2	0	-2		
業 用		旧税率	145	-14	139	-6	117	-22	97	-20	81	-16	
		新税率	84	39	109	25	145	36	176	31	197	21	
		重課	35	5	44	9	54	10	71	17	76	5	
		25%軽課	5	-3	7	2	5	-2	0	-5	0	0	
	50%軽課	0	0	0	0	0	0	0	0	0	0		
75%軽課	0	0	0	0	0	0	4	4	0	-4			
雪上車		0	0	0	0	0	0	0	0	0	0		
小型特殊 自動車	農耕用	203	-3	201	-2	198	-3	193	-5	192	-1		
	その他	54	1	53	-1	51	-2	49	-2	51	2		
二輪の小型自動車		1,314	19	1,295	-19	1,326	31	1,387	61	1,470	83		
計		18,983	96	18,993	10	19,186	193	19,414	228	19,711	297		

### (2) 課税件数及び調定額(環境性能割)

年度		令和元年度		令和2年度		令和3年度		令和4年度		令和5年度	
調定額 (現年課税分)		調定額 (千円)	増減率 (%)	調定額 (千円)	増減率 (%)	調定額 (千円)	増減率 (%)	調定額 (千円)	増減率 (%)	調定額 (千円)	増減率 (%)
		1,560	皆増	5,929	280.1	5,446	-8.1	13,241	143.1	9,954	-24.8
課税件数		課税件数 (件)	増減数 (件)	課税件数 (件)	増減数 (件)	課税件数 (件)	増減数 (件)	課税件数 (件)	増減数 (件)	課税件数 (件)	増減数 (件)
計		93		340	247	310	-30	617	307	424	-193

注 令和元年10月1日から創設

## 10. 市たばこ税

### (1) 年度別・月別売渡本数及び調定額

単位：円

区分	年度	令和元年度		令和2年度		令和3年度		令和4年度		令和5年度	
		本数(本)	調定額	本数(本)	調定額	本数(本)	調定額	本数(本)	調定額	本数(本)	調定額
月別	4月	8,245,071	46,541,142	8,292,566	47,201,285	8,163,157	49,974,846	8,138,338	53,322,390	8,395,689	55,008,554
	5月	8,509,836	48,009,233	8,098,535	46,096,860	8,070,816	49,409,535	8,033,794	52,637,419	7,924,547	51,921,632
	6月	8,472,415	47,838,161	8,604,735	48,978,151	8,029,350	49,155,680	8,047,582	52,727,758	8,633,318	56,565,499
	7月	8,342,954	47,090,948	8,767,658	49,905,508	8,345,021	51,088,218	7,907,832	51,812,115	8,211,923	53,804,518
	8月	8,511,854	48,027,285	8,429,461	47,980,492	8,608,124	52,698,935	8,191,132	53,668,296	8,410,518	55,105,713
	9月	8,962,936	50,594,437	8,307,747	47,287,696	8,213,815	50,284,975	8,393,279	54,992,764	8,706,626	57,045,815
	10月	9,117,446	51,636,577	11,640,831	66,259,610	11,700,642	71,631,330	8,330,321	54,580,263	8,242,157	54,002,613
	11月	8,050,723	45,941,919	6,284,567	40,636,431	5,525,481	38,550,559	7,951,702	52,099,551	8,309,203	54,441,897
	12月	7,890,092	44,913,753	6,811,555	41,700,339	7,474,462	48,972,676	8,130,161	53,268,815	8,173,362	53,551,869
	1月	8,566,213	48,758,885	8,652,231	52,968,958	8,132,131	53,281,723	8,829,962	57,853,911	8,284,555	54,280,405
	2月	7,689,300	43,767,495	7,461,798	45,681,127	7,388,716	48,410,867	7,709,480	50,512,513	7,691,975	50,397,820
	3月	7,946,387	45,230,834	7,240,514	44,326,426	7,129,426	46,830,249	7,393,797	48,444,158	7,565,235	49,567,420
合計		100,305,227	568,350,669	98,592,198	579,022,883	96,781,141	610,289,593	97,057,380	635,919,953	98,549,108	645,693,755
増減率(%)		-8.49%	1.86%	-1.71%	1.88%	-1.84%	5.40%	0.29%	4.20%	1.54%	1.54%
1人当り平均		858	4,862	843	4,952	827	5,215	828	5,430	843	5,526
		873	4,950	859	5,048	843	5,318	845	5,537	861	5,641
1世帯当り平均		1,901	10,771	1,853	10,883	1,799	11,344	1,791	11,735	1,810	11,859

1人当り平均は、上段は外国人登録者含む。下段は外国人登録者含まず。

1世帯当り平均は外国人登録者は含まず。

## 11. 都市計画税

(1) 都市計画税の年度別調定額及び納税義務者数(法定免税点以上のもの/現年調定額)

区分		令和元年度	令和2年度	令和3年度	令和4年度	令和5年度
納税義務者数 (人)	土地	32,408	32,755	33,125	33,536	33,709
	前年度比増減	337	347	370	411	173
	家屋	31,972	32,302	32,697	33,211	33,431
	前年度比増減	348	330	395	514	220
	実数	36,062	36,355	36,753	37,139	37,240
	前年度比増減	488	293	398	386	101
調定額 (千円)	土地	891,958	891,965	888,149	898,016	902,988
	前年度比増減	3,562	7	-3,816	9,867	4,972
	家屋	443,642	460,067	450,272	469,295	477,871
	前年度比増減	11,511	16,425	-9,795	19,023	8,576
	計	1,335,600	1,352,032	1,338,421	1,367,311	1,380,859
	前年度比増減	15,073	16,432	-13,611	28,890	13,548

## 12. 徴収

### (1) 市税年度別徴収実績

年度	区分	予算現額	調定額	収入済額	還付未済額	不納欠損額	未収入額	内執行停止額	収納率
		A (円)	B (円)	C (円)	D (円)	E (円)	B-C+D-E (円)	G (円)	H=C/B %
令和元年度	現年課税分	16,889,747,000	17,259,498,891	17,109,577,631	3,935,468	2,407,733	151,448,995	146,931	99.1%
	滞納繰越分	102,340,000	250,333,086	104,336,345	59,867	21,147,356	124,909,252	448,547	41.7%
	計	16,992,087,000	17,509,831,977	17,213,913,976	3,995,335	23,555,089	276,358,247	595,478	98.3%
令和2年度	現年課税分	17,055,840,000	17,296,399,853	17,132,976,078	3,047,446	2,881,941	163,589,280	0	99.1%
	滞納繰越分	112,815,000	272,028,518	125,684,476	94,100	13,833,287	132,604,855	732,939	46.2%
	計	17,168,655,000	17,568,428,371	17,258,660,554	3,141,546	16,715,228	296,194,135	732,939	98.2%
令和3年度	現年課税分	16,842,932,000	17,099,446,993	16,978,763,009	6,238,403	1,918,855	125,003,532	62,800	99.3%
	滞納繰越分	144,810,000	292,427,077	126,402,783	178,870	14,385,252	151,817,912	664,188	43.2%
	計	16,987,742,000	17,391,874,070	17,105,165,792	6,417,273	16,304,107	276,821,444	726,988	98.4%
令和4年度	現年課税分	17,281,583,000	17,589,115,013	17,461,772,632	7,654,153	1,911,180	133,085,354	61,800	99.3%
	滞納繰越分	131,345,000	273,795,251	124,032,603	569,203	11,772,367	138,559,484	607,503	45.3%
	計	17,412,928,000	17,862,910,264	17,585,805,235	8,223,356	13,683,547	271,644,838	669,303	98.4%
令和5年度	現年課税分	17,455,344,000	17,786,147,495	17,662,721,009	10,059,114	864,507	132,621,093	53,200	99.3%
	滞納繰越分	118,623,000	266,481,163	119,512,315	431,449	11,069,884	136,330,413	405,869	44.8%
	計	17,573,967,000	18,052,628,658	17,782,233,324	10,490,563	11,934,391	268,951,506	459,069	98.5%

(2)口座振替利用状況

年度		令和元年度	令和2年度	令和3年度	令和4年度	令和5年度
市民税	納税義務者数 (人)	23,090	23,012	22,723	22,785	22,796
	口座振替者数 (人)	4,985	5,062	4,981	4,941	4,913
	振替率 (%)	21.6%	22.0%	21.9%	21.7%	21.6%
固定・都市計画税	納税義務者数 (人)	36,532	36,836	37,177	37,639	37,741
	口座振替者数 (人)	18,468	18,902	19,107	19,157	19,032
	振替率 (%)	50.6%	51.3%	51.4%	50.9%	50.4%
軽自動車税	納税義務者数 (人)	18,983	18,993	19,186	19,414	19,711
	口座振替者数 (人)	923	930	1,006	1,018	1,056
	振替率 (%)	4.9%	4.9%	5.2%	5.2%	5.4%
合計	納税義務者数 (人)	78,605	78,841	79,086	79,838	80,248
	口座振替者数 (人)	24,376	24,894	25,094	25,116	25,001
	振替率 (%)	31.0%	31.6%	31.7%	31.5%	31.2%

(3)督促状発付状況

年度		令和元年度	令和2年度	令和3年度	令和4年度	令和5年度
市民税(普徴)	納期総件数 (件)	86,067	67,708	66,235	66,539	67,429
	発付件数 (件)	13,653	11,892	10,964	10,986	11,753
	発付率 (%)	15.9%	17.6%	16.6%	16.5%	17.4%
市民税(特徴)	納期総件数 (件)	176,418	178,851	181,300	184,268	187,080
	発付件数 (件)	4,014	3,619	3,601	3,627	3,952
	発付率 (%)	2.3%	2.0%	2.0%	2.0%	2.1%
固定・都市計画税	納期総件数 (件)	145,802	147,327	148,717	150,575	150,995
	発付件数 (件)	15,787	13,626	14,108	13,574	13,415
	発付率 (%)	10.8%	9.2%	9.5%	9.0%	8.9%
法人市民税	納期総件数 (件)	3,182	3,212	3,405	3,485	3,500
	発付件数 (件)	151	129	109	24	128
	発付率 (%)	4.7%	4.0%	3.2%	0.7%	3.7%
軽自動車税	納期総件数 (件)	19,005	19,068	19,283	19,434	19,796
	発付件数 (件)	2,354	2,033	1,856	1,801	1,815
	発付率 (%)	12.4%	10.7%	9.6%	9.3%	9.2%
合計	納期総件数 (件)	430,474	416,166	418,940	424,301	428,800
	発付件数 (件)	35,959	31,299	30,638	30,012	31,063
	発付率 (%)	8.4%	7.5%	7.3%	7.1%	7.2%

## (4) 差押の状況

単位: 件

年 度	令和元年度					令和2年度					令和3年度					令和4年度					令和5年度				
	電話 加入権	不動産	債権	その他	計	電話 加入権	不動産	債権	その他	計	電話 加入権	不動産	債権	その他	計	電話 加入権	不動産	債権	その他	計	電話 加入権	不動産	債権	その他	計
前年度から繰越	23	251	446	8	728	1	263	526	8	798	0	250	509	6	765	0	243	458	6	707	0	251	520	6	777
差 押	0	20	1,030	1	1,051	0	9	613	0	622	0	23	485	0	508	0	22	540	0	562	0	14	598	2	614
合 計	23	271	1,476	9	1,779	1	272	1,139	8	1,420	0	273	994	6	1,273	0	265	998	6	1,269	0	265	1,118	8	1,391
差押解除	22	8	950	1	981	1	22	630	2	655	0	30	536	0	566	0	14	478	0	492	0	21	616	1	638
うち公売	0	0	0	0	0	0	0	0	0	0	0	0	0	0	0	0	0	0	0	0	0	0	0	0	0
次年度へ繰越	1	263	526	8	798	0	250	509	6	765	0	243	458	6	707	0	251	520	6	777	0	244	502	7	753

## (5) 公売の状況

単位: 件

年 度	令和元年度			令和2年度			令和3年度			令和4年度			令和5年度		
	不動産公売	インターネット	計	不動産公売	インターネット	計	不動産公売	インターネット	計	不動産公売	インターネット	計	不動産公売	インターネット	計
公告件数	0	0	0	0	0	0	0	0	0	0	0	0	0	0	0
財産種別	/			/			/			/			/		
公売件数	0	0	0	0	0	0	0	0	0	0	0	0	0	0	0
売却件数	0	0	0	0	0	0	0	0	0	0	0	0	0	0	0
備 考															

令和6年度版

# 市 税 概 要

編 集 東久留米市市民部課税課・納税課

発 行 東久留米市役所

所在地 東久留米市本町三丁目3番1号

電 話 042-470-7777

令和6年9月発行