



子育て支援だより特別号



入園・入所サポート BOOK



東久留米市こども家庭センター 発行 令和8年4月

～保育園や幼稚園入園に向けて知っておきたいこと～

保育園？幼稚園？認定こども園？たくさんある中からどう選べばいいの？違いを教えてください！
などなど、お子さんの預け先、集団選びを悩んでしまうという声を多く聞きます。まずは、この冊子
をご活用いただきながら、実際に聞いてみたいという方は、利用者支援員相談をご予約ください。
じっくり、ゆっくりお話を伺いながら、ご家庭のニーズに合わせた園選びを一緒に考えましょう。



★利用者支援員相談については、P4のご案内をご覧ください★



「市内にはどんな施設があるの？」 をご紹介します！施設の種類と申込方法



認可保育施設とは？東京都や市から認可を受けている施設を言います。東久留米市
では、東京都から認可を受けた認可保育所、市から認可を受けた小規模保育施設・
家庭的保育施設があります。

認可保育所

0～5歳児(定員 20 名以上)
児童福祉法に基づき設置された施設です。東京都に認可されており、施設整備や
人員配置などは定められた基準に沿って運営されています。
※かたばみ保育園は 1～2 歳児です。



公設公営 生後6か月児～
運営主体が東久留米市です。
市内に 4 園あります。
※ちゅうおう保育園は令和11年度に公私
連携型保育所へ移行する予定です。

公設民営 生後57日目～
東久留米市が民間に運営を委
託しています。
市内に3園あります。

私立 生後57日目～
社会福祉法人や学校法人、NPO
法人、株式会社などが運営してい
ます。市内に14園あります。

小規模保育施設 家庭的保育施設

0～2歳児(生後57日目～)

小規模保育施設 (定員6～19名)
市から認可された保育事業者が、
きめ細やかな保育を行う少人数の
施設です。

※1～2歳児のみ対象とする施設があります。

家庭的保育施設 (定員5名以下)
市から認可された保育事業者が、自宅
等において家庭的な雰囲気のもとで
保育を行う施設です。
※開所時間 8:30～17:00
(短時間利用のみ)

「2歳までの保育施設、卒所したらどうするの？」

「小規模保育施設・家庭的保育施設を卒所後はご家庭のニーズに合わせた進路を！」



卒 所

小規模保育施設
家庭的保育施設

認可保育施設

幼稚園
認定こども園

認可外保育施設

認可保育施設を希望する場合、新たに市
役所に申請が必要。(加点があります。)

認定こども園・幼稚園を希望する場合、
各園に入園申し込みが必要です。
詳しくは各園にお問い合わせください。

認可外保育施設については、各園にお問
い合わせください。



「保育園の申し込みの流れをおしえて！」

認可保育施設 = (認可保育所・小規模保育施設・家庭的保育施設)

【4月入所の申請時期】

申込方法・必要書類は『入園のしおり』にて確認を！令和9年度の『入園のしおり』配布時期は、秋頃の「広報ひがしくるめ」にてご確認ください。

4月入所の1次申請
11月上旬～11月下旬。

認可保育施設の入所申請は、必要書類を揃えて、市に提出します！



4月入所の2次申請
2月上旬頃。

【5月～翌年2月までの申請】

毎月の申請期間は「入園のしおり」でご確認ください。今年度の『入園のしおり』は市役所 保育幼稚園課にて配布中。市ホームページでも確認できます。

空き状況は、
毎月1日更新



「認可外保育施設について知りたい！」



市内には、『東京都認証保育所』と『企業主導型保育施設』の2タイプの認可外保育施設があります。
認可外保育施設は、保護者と施設との直接契約です。
最新の空き状況、入所手続き方法は直接施設にお問い合わせください。



東京都認証保育所(A型)

東京都独自の基準を満たした施設です。
(面積基準、人員配置など)

企業主導型保育施設

内閣府の定める基準を満たした施設です。主に企業等が運営をし、定員に従業員枠と地域枠を設けています。

まなびの森保育園

東久留米プチ・クレイシユ (0~5歳)

東本町 15-2 ブランシール第3 東久留米 1F
042-475-0770

BunBun 保育園 (0~2歳)

本町 3-9-1 日神パレスステージ 102-2
042-472-4113



ほけっとランド南沢 (0~5歳)

南沢 5-17-62 イオンモール 1F
042-451-7138



BunBun 保育園Ⅱ (0~5歳)

幸町 3-2-3
042-479-4115



「申請前の施設見学は必要？」

保育施設はお子さんの生活の場となる大切な場所です。

申請前に、実際の保育の様子や環境、通っているこどもたちの様子を見て、入所後の生活をイメージしてみましょう。

- ☆見学の仕方☆
 - ・見学日を各園に問い合わせして日程を予約。
 - ・見学日当日は、気になること、わからないことを質問するようにしましょう

★見学のポイント★

- <園の保育方針> <職員体制> <保育のようす> <食育> <施設環境> <外遊び>
- <日々のもちもの> <保護者対応> <セキュリティ面> <緊急時対応> など



※実際の行き方で見学に行ってみましょう！

「幼稚園・認定こども園のちがいは？」(市内の幼稚園・認定こども園は私立園です。)



幼稚園

小学校以降の教育の基礎を作るために、学校教育法に基づき設置された施設です。毎日の教育時間にプラスして、預かり保育を実施している施設もあります。市内はすべて預かり保育実施園です。※市外の幼稚園も入園可能です。

認定こども園

幼児教育機能と保育機能を併せ持った施設です。教育・保育を一体的に受けられます。市内にある認定こども園は幼稚園型です。市外の施設でも入園可能ですが、あらかじめ市から教育・保育給付認定を受ける必要があります。



幼稚園は満3歳から、認定こども園は0歳から入園可能です。市内には合わせて6か所あります。(利用できる年齢は、園により異なります)
※市外の幼稚園・認定こども園も入園できます！



☆預かり保育について☆

「働いていても、ご家庭のニーズに合えば、幼稚園に通うことができます」

幼稚園の通常の教育時間の前後(朝・夕)にお子さんをお預かりします。夏、冬、春休みの長期休業期間においても、預かり保育を行っています。(土曜日は基本お休みです)

*保育認定により、助成金対象となります。



預かり保育の一日の過ごし方例 (各幼稚園によって時間は異なります)

<一例>



幼稚園・認定こども園入園までの主な流れ

☆5月以降の入園は各園にお問い合わせください



入園説明会・見学会
4月～秋頃
各園のHPなどで確認！

願書配布
10月中旬頃～
各園で配布します

出願
11月上旬頃
その後面接など

結果
当日または
11月中

制服採寸
一日入園
など

☆入園スケジュールは各園異なる場合があります。



2歳児フシ(未就園児教室)についても調べてみよう！

プレ幼稚園やプレスクールなど呼び方は各園違いがあります。幼稚園入園に向けて、基本的には親子で通い、園や集団に慣れることを目的としています。通い方、回数は各園で異なります。通う時期は、おおむね入園の1年前の春頃からスタートしますので、各園にお問い合わせの上、プレ教室の説明会などに参加をして流れを確認しましょう。
※1歳児対象の『プレプレスクール』を実施している園もあります。園のHPや掲示板のポスターなどで最新の情報を収集しましょう。



未就園児対象の園庭開放や行事などを行っている園もあります。
お子さんと遊びにおでかけしてみるのもいいですね。



幼児教育・保育等の無償化について

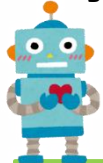
無償化の対象施設や詳細については、市HPをご参照ください。



「一時保育のご案内」

～認可保育所の一時保育実施園～

令和8年4月1日現在



東久留米おひさま保育園
幸町1-21-14
042-420-9781
午前9時～午後5時
※生後6か月から利用可。

わらべ東久留米保育園
幸町1-1-24
042-470-8778
午前9時～午後5時

久留米みのり保育園
大門町1-3-4
042-473-1000
午前8時半～午後4時半

上の原さくら保育園
上の原1-2-44
042-477-1359
午前8時半～午後5時

下里しおん保育園
下里7-8-20
042-474-2977
午前8時半～午後5時

【休止中】
Nicot 東久留米
東本町1-8Emio1F
042-472-2521
午前9時～午後5時

あそか保育園
下里4-1-21
042-473-3971
午前8時半～午後4時半
※生後6か月から利用可。

かたばみ保育園
前沢1-4-35
042-479-4000
午前8時半～午後4時半

わらべみなみ保育園
南町1-8-51
042-451-7373
午前9時～午後5時

ひばり保育園
ひばりが丘団地8-10
042-463-6655
午前9時～午後5時

こでまり保育園
中央町2-3-57
042-420-1147
午前8時半～午後4時半



認可保育所では、さまざまな理由により保育が必要な時に利用できる一時保育を実施しています。

【利用対象】

- ・東久留米市内に居住の満1歳から就学前までのお子さん（※生後6か月から利用可能の園もあります）
 - ・就労、通学、通院、看護（介護）、傷病、災害、出産、冠婚葬祭等で断続的、もしくは緊急的に家庭での保育が困難となる方、または、育児疲れ（リフレッシュ）などもお使いになれます。
- ※原則として保育所、幼稚園、認定こども園に在籍している乳幼児は対象となりません。

【利用方法】

一時保育実施園に直接ご連絡ください。

利用登録（無料）後、各園で決められた予約日に利用希望日を予約してください。

※保育園開所日（土曜日は除く）、保育時間は各園により異なります。※定員を超える場合は利用できないこともあります。

【利用料金】

1日 2,000円 半日 1,000円

【利用限度】

1園につき週3日を限度 ※複数園登録可能



こども誰でも通園制度

（乳児等通園支援事業）

全てのこどもの育ちを応援し、こどもの良質な生育環境を整備するとともに、全ての子育て家庭に対して多様な働き方やライフスタイルにわからない形での支援を強化するため、令和8年4月1日から開始された制度です。

※利用方法・実施施設などの詳細は市のHPでご確認ください。



東久留米市こども家庭センター ☎042-420-6741

利用者支援員相談のご案内

【相談日】平日（土・日・祝日・年末年始を除く）

【相談時間】★1 枠 45 分程度

- ① 9 時～ ②10 時～ ③11 時～
- ④13 時半～ ⑤14 時半～ ⑥15 時半～

【場所】わくわく健康プラザ 2 階 こども家庭センター内

【連絡先】こども家庭センター 利用者支援員

☎042-420-6741（直通）

★Web 予約できます★

希望日の2日前まで Web 予約が可能です。

Web 予約可能枠以外の日時・直前のご予約は電話またはこども家庭センター窓口にて受け付けます。

