

Googleマイマップ

利用方法

東久留米市都市計画課

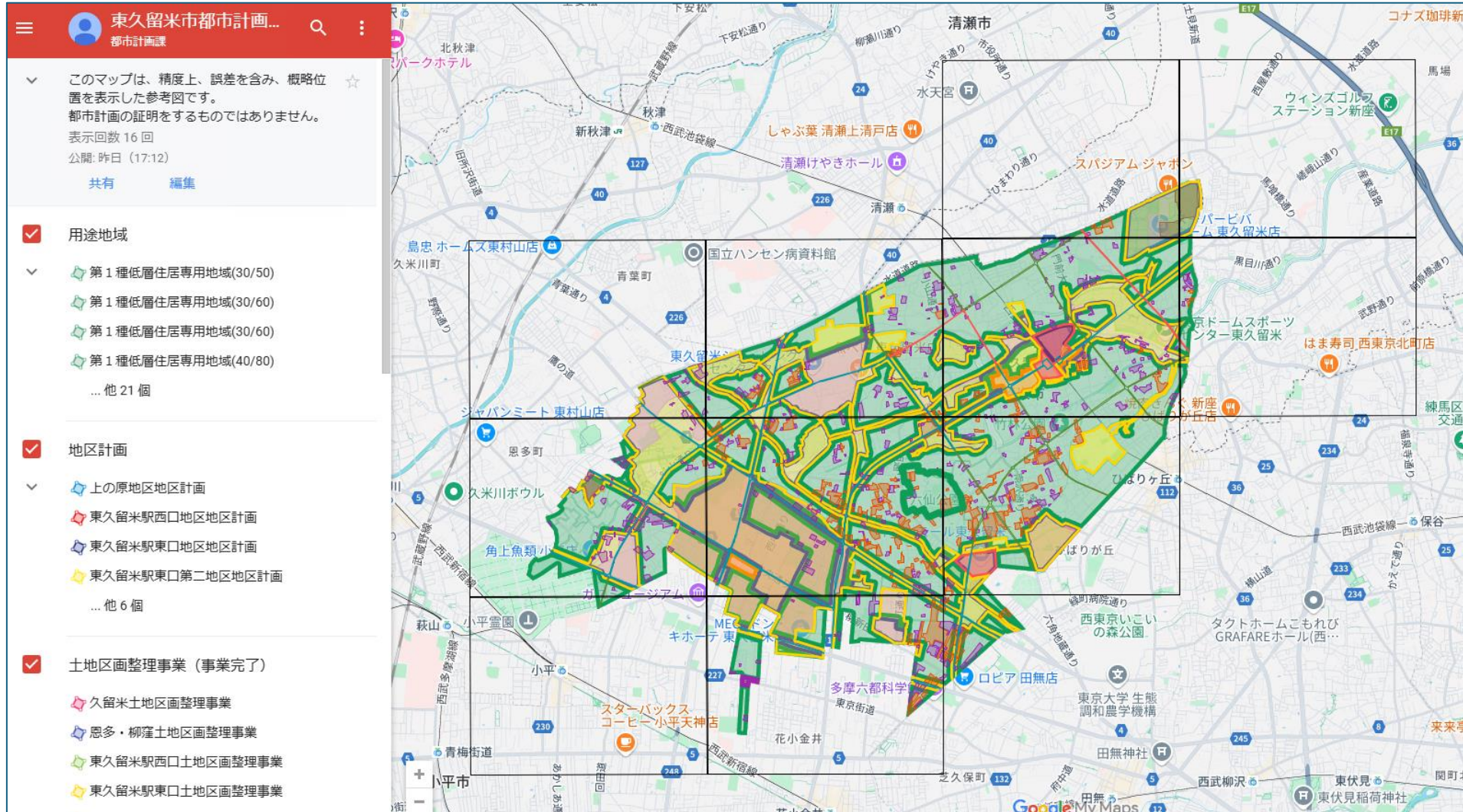
東久留米市の都市計画情報を閲覧することができます。

閲覧できる情報は以下のとおりです。

- ①用途地域
- ②地区計画
- ③土地区画整理事業
- ④高度地区
- ⑤防火地域及び準防火地域
- ⑥風致地区
- ⑦生産緑地地区
- ⑧都市計画道路
- ⑨都市計画公園・緑地
- ⑩都市計画図詳細

※⑧の詳細については、東久留米市道路計画課へお問い合わせください。
⑨の詳細については、東久留米市環境政策課へお問い合わせください。

Googleマイマップを開くと以下のような画面になります。
この画面では前スライドの①～⑩まですべて表示している状態となります。
例として、東久留米市役所の用途地域及び都市計画詳細を見たい場合の
使用方法を次スライドより説明します。



まずは用途地域を調べるため、用途地域以外のチェックを外します。

東久留米市都市計画...
都市計画課

このマップは、精度上、誤差を含み、概略位置を表示した参考図です。
都市計画の証明をするものではありません。
表示回数 16 回
公開: 昨日 (17:12)

共有 編集

用途地域

- 第1種低層住居専用地域(30/50)
- 第1種低層住居専用地域(30/60)
- 第1種低層住居専用地域(30/60)
- 第1種低層住居専用地域(40/80)
- ...他 21 個

地区計画

- 上の原地区地区計画
- 東久留米駅西口地区地区計画
- 東久留米駅東口地区地区計画
- 東久留米駅東口第二地区地区計画
- ...他 6 個

土地区画整理事業 (事業完了)

- 久留米土地区画整理事業
- 志多・柳窪土地区画整理事業
- 東久留米駅西口土地区画整理事業
- 東久留米駅東口土地区画整理事業

東久留米市都市計画...
都市計画課

このマップは、精度上、誤差を含み、概略位置を表示した参考図です。
都市計画の証明をするものではありません。
表示回数 99 回
公開: 4 日前

共有

用途地域

- 第1種低層住居専用地域(30/50)
- 第1種低層住居専用地域(30/60)
- 第1種低層住居専用地域(30/60)
- 第1種低層住居専用地域(40/80)
- ...他 21 個

地区計画

土地区画整理事業 (事業完了)

風致地区

生産緑地地区

都市計画道路

都市計画公園・緑地

都市計画図詳細

この地図はユーザーによって作成されたものです。詳しくは、独自の地図を作成する方法についての記事をご覧ください。

TOCOTOGO SQUARE 所沢

東久留米市都市計画...
都市計画課

このマップは、精度上、誤差を含み、概略位置を表示した参考図です。
都市計画の証明をするものではありません。
表示回数 99 回
公開: 4 日前

共有

用途地域

- 第1種低層住居専用地域(30/50)
- 第1種低層住居専用地域(30/60)
- 第1種低層住居専用地域(30/60)
- 第1種低層住居専用地域(40/80)
- ...他 21 個

地区計画

土地区画整理事業 (事業完了)

風致地区

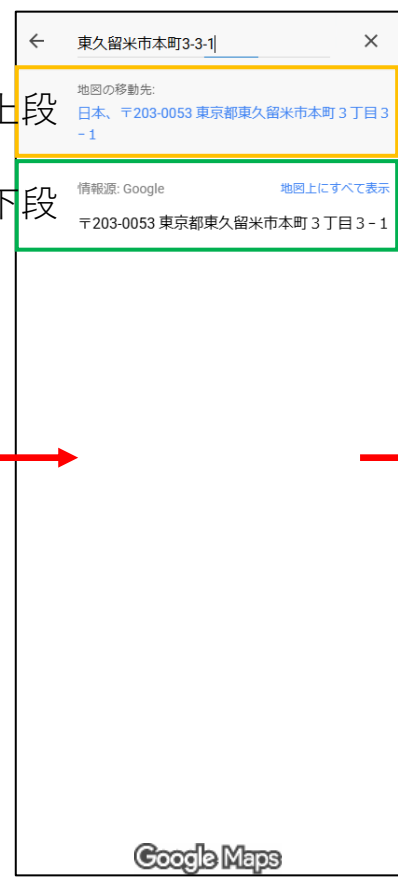
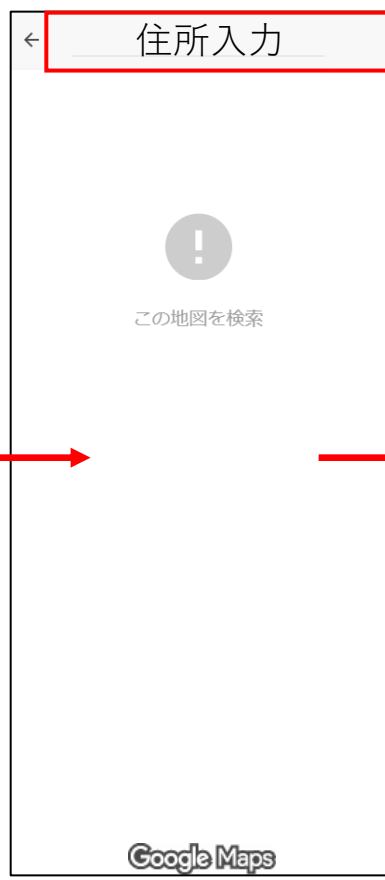
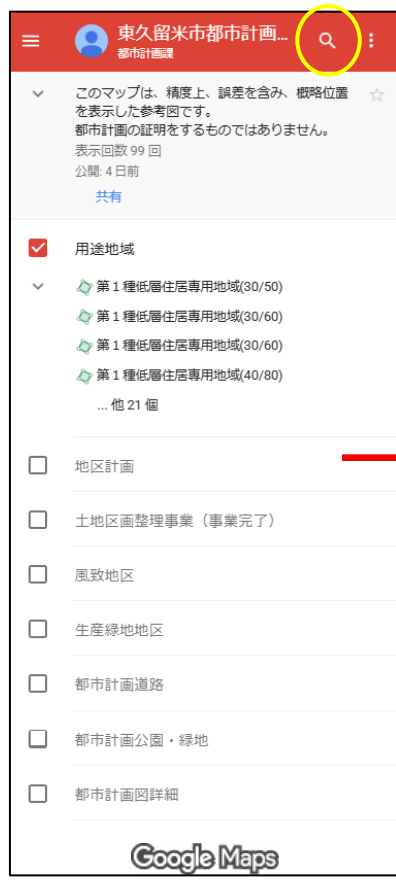
生産緑地地区

都市計画道路

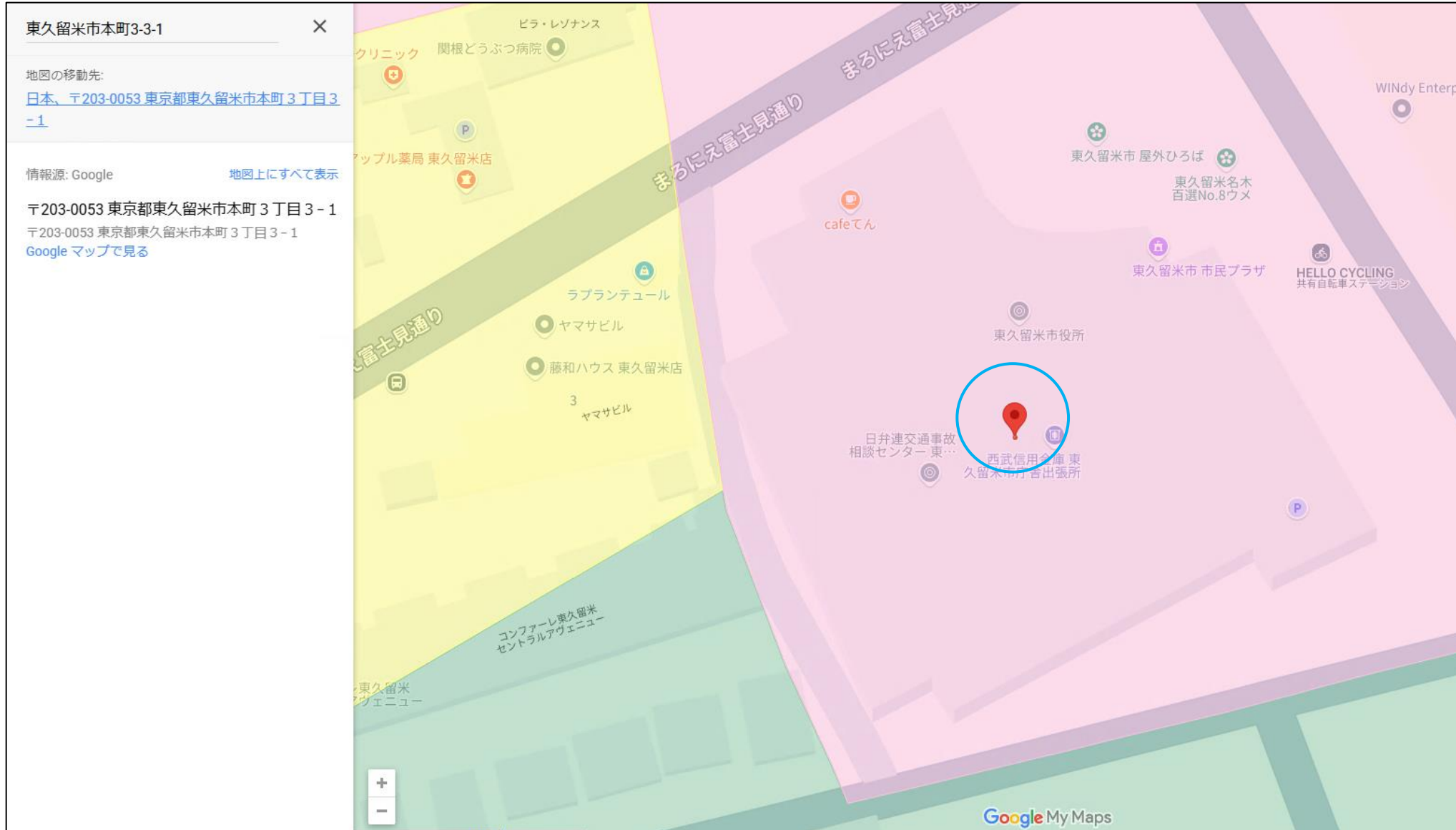
都市計画公園・緑地

都市計画図詳細

虫眼鏡のマークから東久留米市役所（調べたい箇所）の住所を入力します。
検索すると上段と下段に住所が表示されます。
下段をクリックすると、地図にピンが表示されます。



前スライドの上段をクリックすると、検索箇所までズームされます。
東久留米市役所は赤いハッチング箇所ということがわかります。



赤ハッチングの箇所をクリックすると用途地域を見ることができます。
東久留米市役所の用途地域は近隣商業地域であることが分かります。

← 近隣商業地域(80/300)

名前
近隣商業地域(80/300)

説明
区域区分: 市街化区域
用途地域区分: 近隣商業地域
容積率: 300%
建蔽率: 80%
高さの最高限度: 0m
特別用途地区種類: -
高度地区区分: 第三種高度地区
防火地域区分: 準防火地域
日影が規制される建築物: 高さが10mを超える建築物
規制値の種類: (二)
規制範囲(5m以上10m以下): 5時間以上
規制範囲(10m以上): 3時間以上
測定水平面: 6.5m

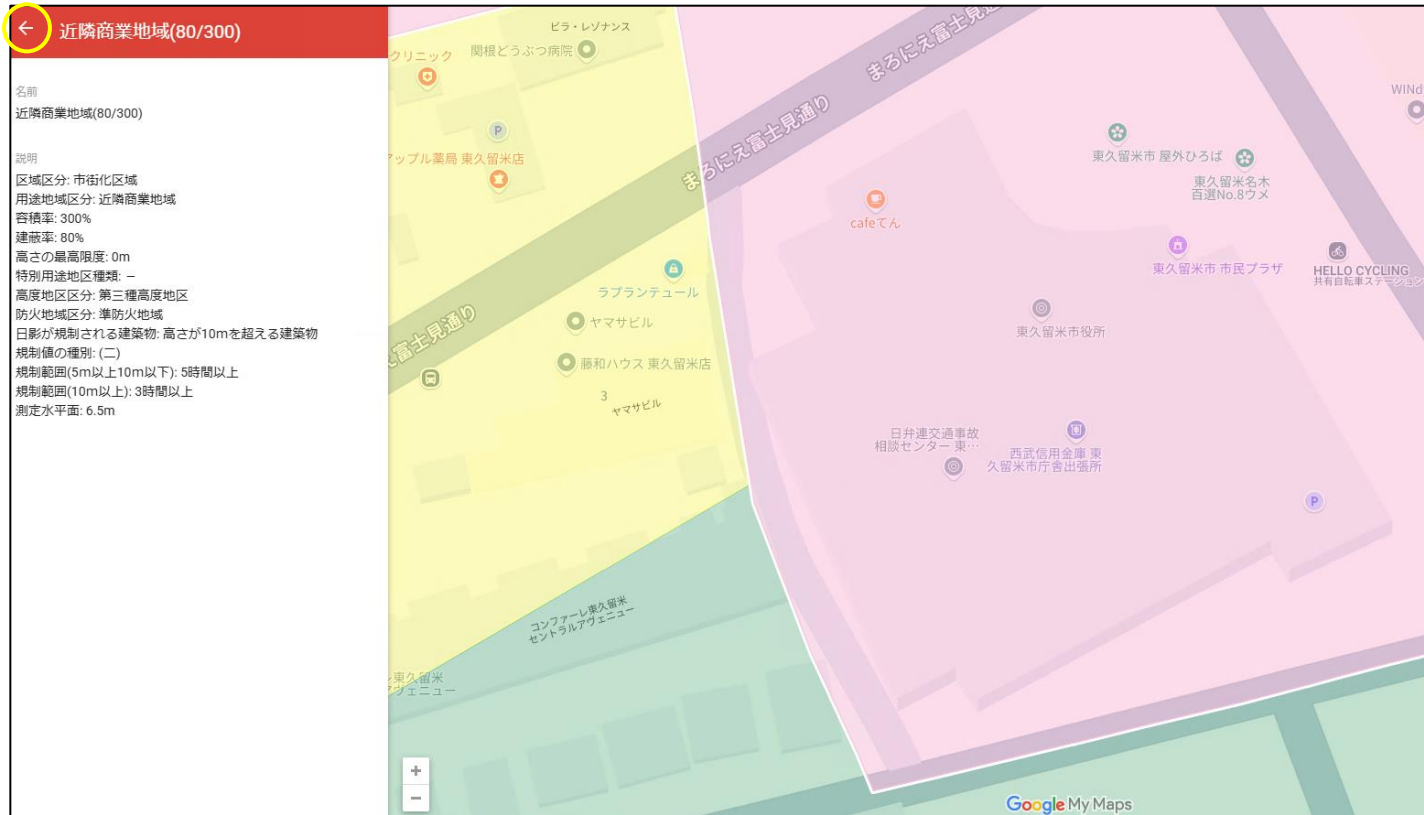
用途地域等

クリック

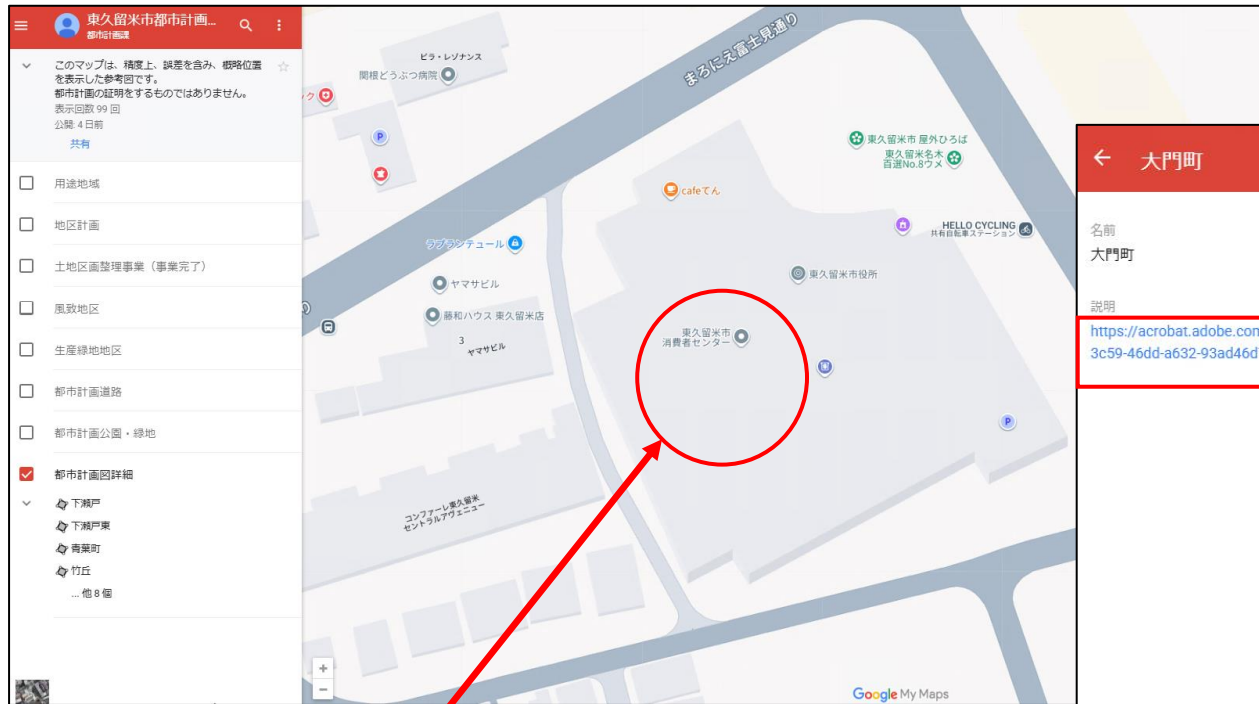
Google My Maps

次に東久留米市（調べたい箇所）の都市計画図詳細を閲覧します。
戻るボタンを押し、用途地域のチェックを外し、
都市計画図詳細にチェックを入れます。

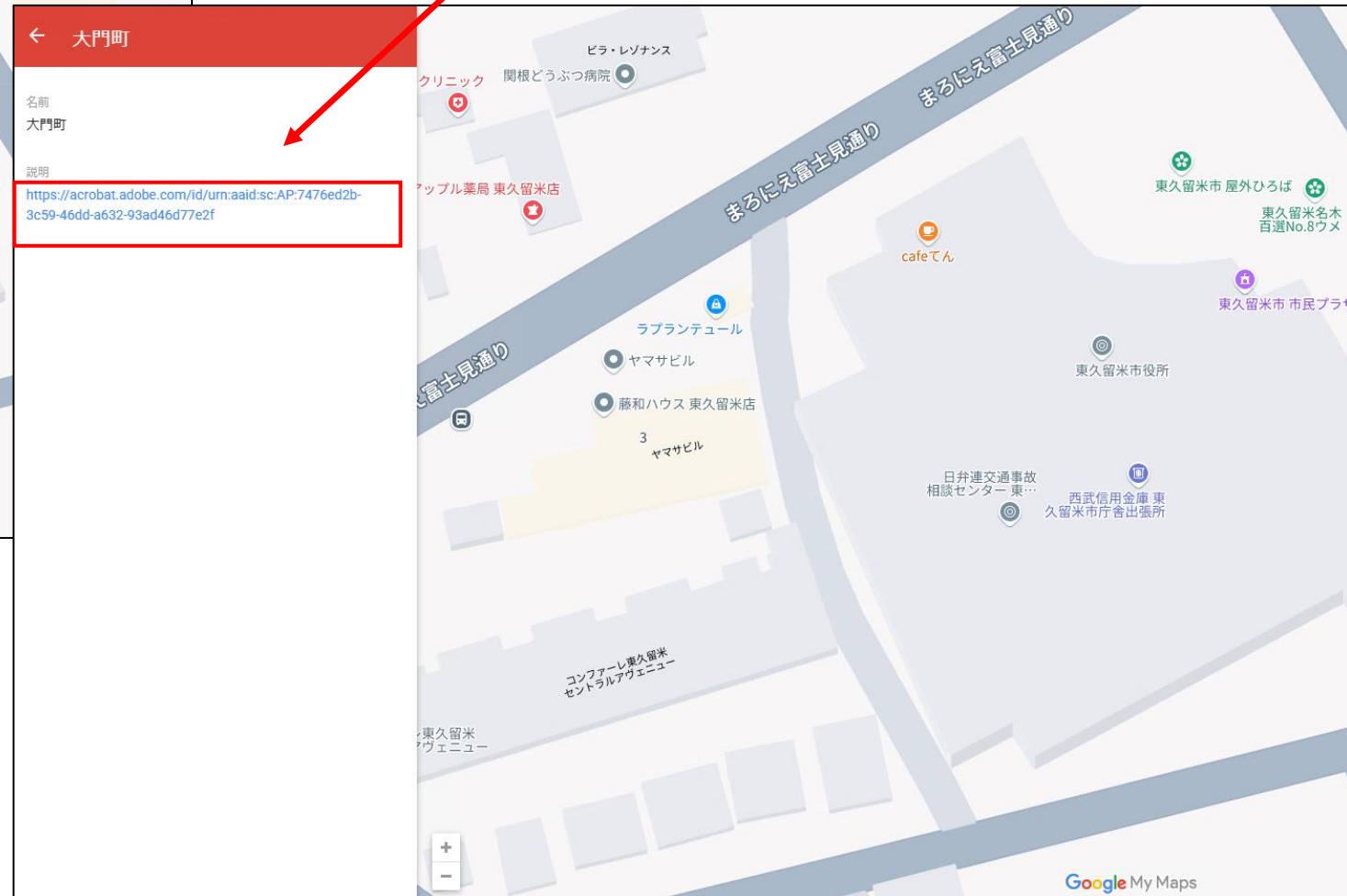
戻るボタン



東久留米市役所（調べたい箇所）をクリックすることで、都市計画図詳細のURLが表示されますのでURLから閲覧することができます。

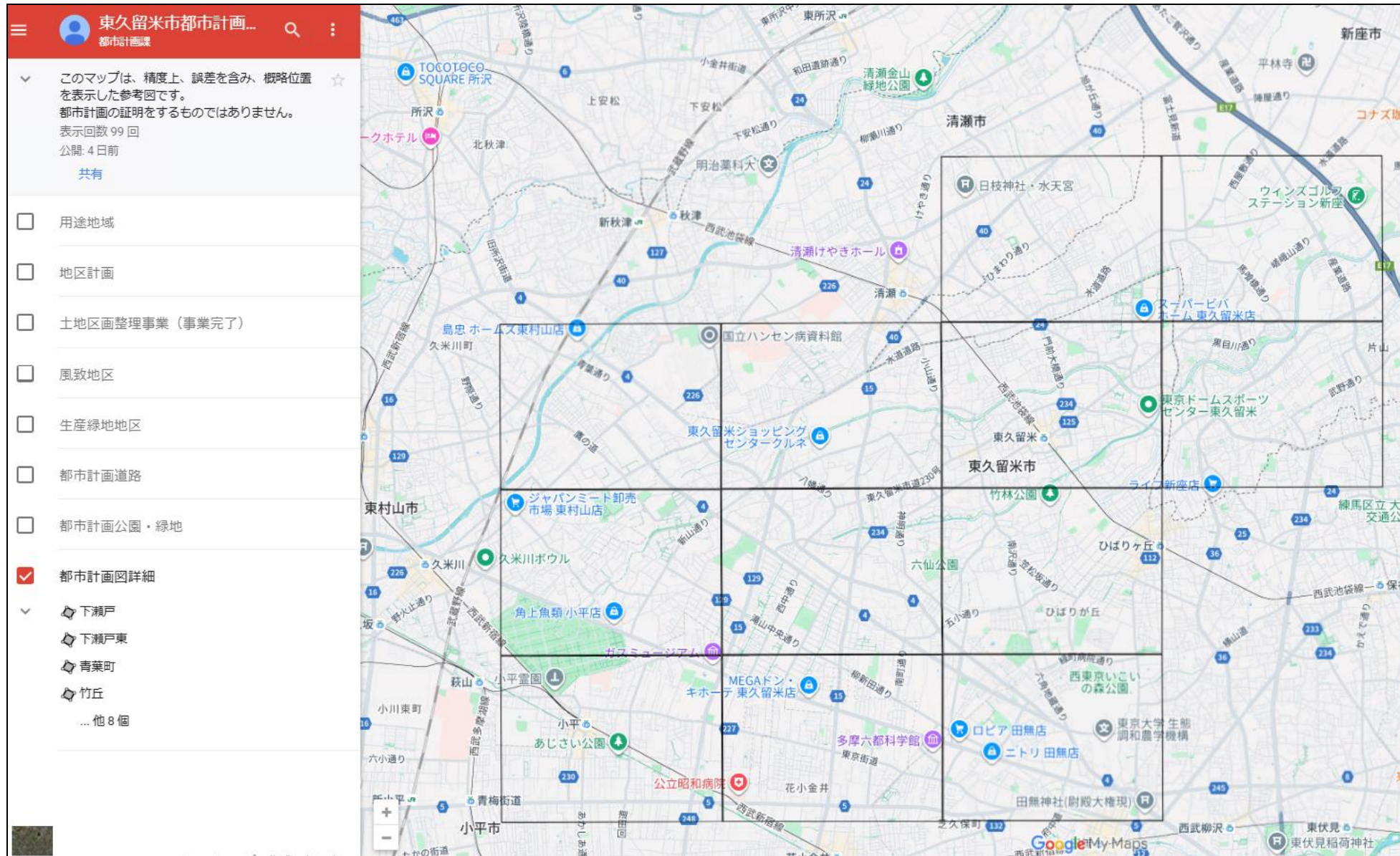


このあたりをクリック

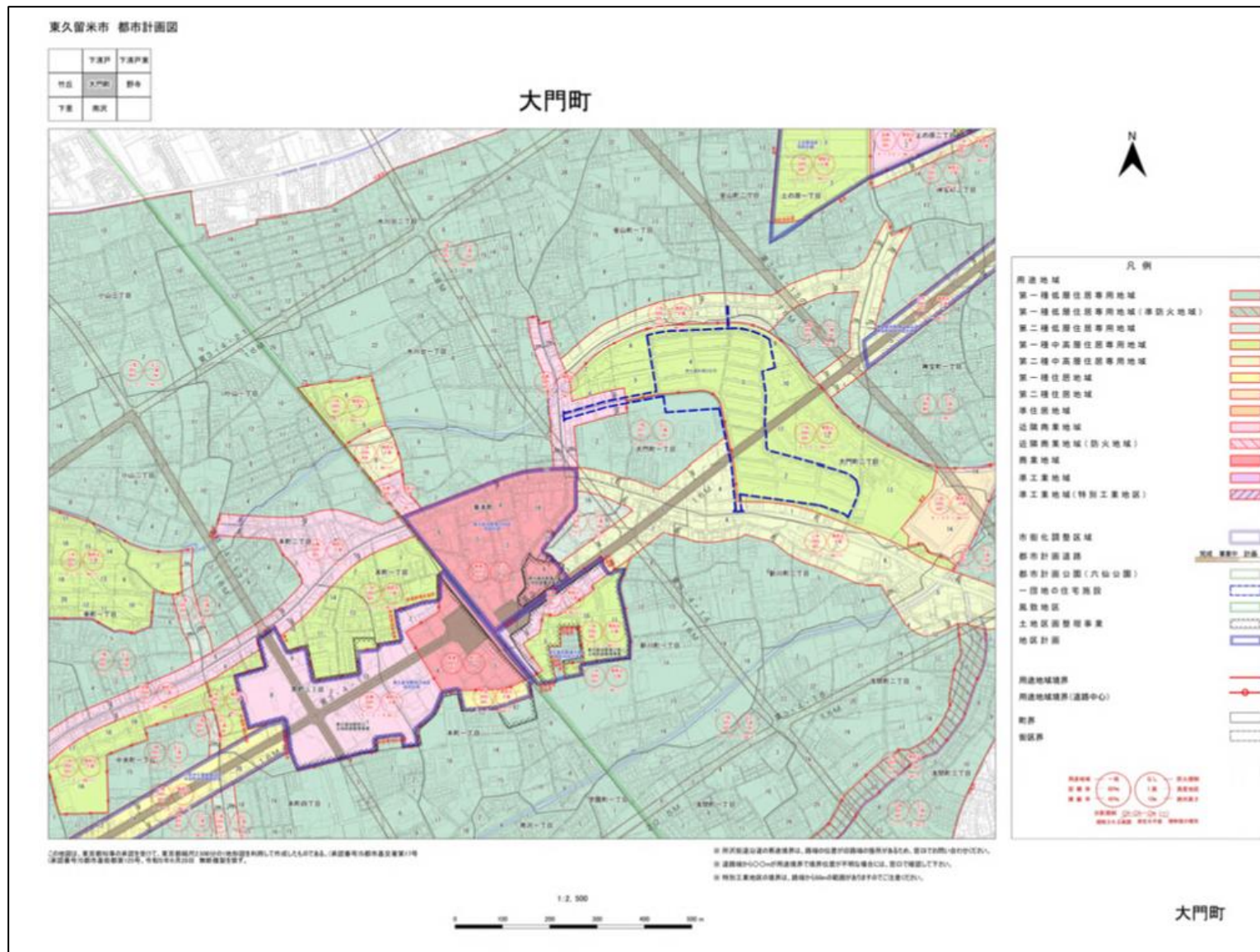


URLをクリック

前スライドでは調べたい箇所をズームしていたため、何も表示されていないように見えたが、拡大すると以下のように図郭があります。



以下の図は、都市計画図詳細となります。
 詳細図にも用途地域等は記載されています。
 また、用途界も記載されています。



最後に

このマップは、精度上、誤差を含み、概略位置を表示した参考図です。
都市計画の証明をするものではありません。

詳しくは東久留米市都市計画課へお問い合わせください。

また、レイヤ数制限のため、主要な都市計画情報のみを公開しており、
適宜チェックボックスを切り替えの上、ご参照ください。