

市民生活

6月30日(火)納期限

納期内納付にご協力ください
納税課 ☎042・470・7729

市民税・都民税・森林環境税
(普通徴収)

第1期

マイナンバーカードの出張申請 (団体向け)

市では、マイナンバーカードを取得される方に対し、市職員が企業・施設・地域団体などへ訪問し、写真撮影(無料)を含めた申請手続きのサポートを行っています。

次の条件を満たす団体でおおむね5人以上の申請が見込まれること

※予約状況などによりご希望に添えない場合があります。**団体要件**▼申し込み団体において受付会場、市が持参する機器などを利用する電源の準備ができること▼申し込み団体が出張申請希望者に対し、必要書類の事前配布、案内などができること**申請者要件**▼東久留米市に住民登録がある方▼申請する本人が実施会場に来場できること(15歳未満の方および成年被後見人は法定代理人の同伴が必要)▼最新の氏名、住所などが記載された本人確認書類を持参できる方 ※詳細は担当までお問い合わせください。☎市民課住民記録窓口係 ☎042・470・7722

住宅改修工事等による 固定資産税(家屋)の軽減制度

既存家屋に対して次の①～④の住宅改修工事等を行い、一定の要件を満たす場合、家屋の固定資産税を軽減する制度があります。適用を受けるためには、改修工事等完了後、必要書類を揃えて3カ月以内に申告が必要です。

各軽減の種類①耐震改修住宅軽減②バリアフリー改修住宅軽減③省エネ改修住宅軽減④マンション長寿化促進税制に係る軽減

※各軽減の要件・期間・金額および申告に必要な書類などは、市(新築家屋等に対する軽減措置)をご確認ください。

同軽減制度は「家屋の固定資産税」のみが対象です。☎課税課家屋資産税係 ☎042・470・7777 (内線2342～2344)



ジェネリック医薬品差額通知書を送付します

ジェネリック医薬品に切り替えることで、薬代の自己負担額がいくら軽減できるかを試算した「ジェネリック医薬品差額通知書」を送付します。切り替えの参考にしてください。**生活習慣病などの医薬品が処方されている方で、薬代が一定金額以上軽減されると見込まれる後期高齢者医療制度の被保険者****発送時期**6月下旬と12月中旬 ※発送元は都後期高齢者医療広域連合。

ジェネリック医薬品とは一般的に低

価格でありながら、新薬(先発医薬品)と同一の有効成分を含み、同等の効き目があると国に認められている後発医薬品です。技術料や管理料などによっては、自己負担の総額を軽減できない場合があります。ジェネリック医薬品がない場合や処方されない場合があります。切り替えの際は、主治医や薬剤師と十分に相談してください。☎同通知書に記載のサポートデスク、市保険年金課高齢者医療係 ☎042・470・7846

こども情報 なび

18歳(高校生)までを対象とした子育て情報、講座・スポーツなどに関する情報です。

ファミリー・サポート・センター 会員募集

ファミリー・サポート・センターは、お子さんを預けたい人、協力したい人からなる有償の相互援助活動です。利用したい人、協力したい人ともに、まずは事業説明会にご参加ください。

利用したい人、協力したい人ともに登録が必要です。7・8月の事業説明会はありませんが、動画での視聴も可能なため、出産後や外出ができない方もお知らせください。登録後、会員同士の顔合わせが必要です。☎電話または直接同センター ☎042・475・3294へ



お子さんの麻しん・風しん 予防接種

麻しん(はしか)・風しんは、人から人へ感染しやすく、重症化する場合もあり、予防接種を2回することで予防効果が高まります。8年度の対象者および個別通知の発送時期は次のとおりです。

第1期=1歳児 第2期=小学校入学前の1年間(年長児相当) 第1期分は1歳の誕生月に発送します。第2期分は4月上旬に発送済みです。対象者で通知が届かない場合は、健康課予防係まで ☎同係 ☎042・477・0030

子ども相談

6月24日(水)午前9時半～午後3時 場わくわく健康プラザ(相談室2)内 お子さんの成長や発達、ことば、話し方、育児疲れなどの相談を心理相談員がお受けします。☎幼児と保護者 ☎☎電話で健康課保健サービス係 ☎042・477・0022へ

わくわく調べもの学習

参加者同士でグループを作り、図書館の資料やインターネットを活用しながら調べ学習を行います。
7月18日(土)午前10時～11時半 場中央図書館1階北開架室 小学生 定先着20人 同館司書(筆記用具) ☎6月15日(月)～7月16日(土)に電話または直接同館カウンターへ(休館日を除く) ☎同館 ☎042・475・4646

ARで学ぼう! 絶滅種と絶滅危惧種

ARマーカーをスマートフォンやタブレットで読み取り、画面上で絶滅種や絶滅危惧種を観察し、図鑑で調べよう。クイズも用意しています。
7月20日(月)祝午後2時～3時 場西部地域センター3階第2・3講習室 小学生(保護者同伴可) 定先着15人(保護者を除く) 持スマートフォンやタブレット、色鉛筆など 送車での来場不可 送スマートフォンやタブレットを持参できない方は、会場に用意した機器を使って職員と一緒に観察できます ☎6月15日(月)～7月19日(日)に電話または直接滝山図書館カウンターへ(休館日を除く) ☎同館 ☎042・471・7216

夏のおたのしみ会

人形劇や手遊び、大型絵本の読み聞かせなど、夏の特別なおはなし会を開催します。
7月22日(水)午前11時～11時45分、午後3時～3時45分の2回 場南部地域センター2階講習室1・2 対乳幼児～小学生と保護者 定各回先着70人 送車での来場不可 送協力は水曜おはなし会 ☎6月15日(月)～7月21日(火)に電話または直接ひばりが丘図書館カウンターへ(休館日を除く) ☎同館 ☎042・463・3996

女子中高生向けオフィスツアー 参加者募集

夏休み期間中、STEM(科学・技術・工学・数学の総称)分野の魅力を伝えるツアーを下記の他に約50社以上で開催します。
7月22日(水)、全日本空輸(株)、27人 7月24日(金)、KDDI(株)、9人 8月4日(火)、三菱マテリアル(株)、18人 8月12日(水)、野村ホールディングス(株)、14人 ※いずれも応募多数の場合は抽選 送オフィス見学、女性社員によるパネルディスカッション、個別質問会など ☎6月23日(火)正午までに都生活文化局 ☎☎同局 ☎03・5388・3189



夏季ジュニアテニス(硬式)教室

7月28日・8月4日・11日・18日(予備日25日)いずれも火曜日午前8

時～10時(7時45分集合) 場小山テニスコート 市内在住の小学1年生～高校1年生 定40人 送無料 送タオル・飲み物・運動のできるシューズ ※テニスラケットはジュニア用ラケットを貸し出し 送主催は市体育協会・都スポーツ協会 ▼主管は市テニス連盟 ☎7月15日(水)までに(消印有効)、往復はがきに教室名・住所・氏名・学校名・学年・電話(返信用にも住所・氏名)を記入の上、郵送(〒203-0011、大門町2-14-37、スポーツセンター内、市体育協会事務局宛て) ※電話不可 ☎同事務局 ☎042・470・2722



夏休み自由研究講座

生涯学習センターでは夏休みの自由研究にぴったりの講座を開催します。4つのテーマに沿って講座を講義します。詳細は、同センター ☎☎をご確認ください。

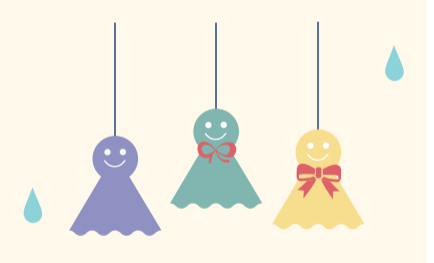
ダンゴムシのすごいヒミツ
8月15日(土)午前10時半から 対小学1年生～4年生と保護者 定先着10組(20人) 送500円

野草でホンモノ植物図鑑
8月15日(土)午後1時半から 対小学3年生～6年生 定先着20人 送500円

ヘビの抜け殻バッジ
8月16日(日)午前10時半から 対小学1年生～4年生と保護者 定先着10組(20人) 送1,000円


水博士になろう!
8月16日(日)午後1時半から 対小学3年生～6年生 定先着20人 送1,000円

《共通事項》
場生涯学習センター創作室 送青山正志氏(筆記用具) 送汚れてもよい服装でご参加ください ☎7月4日(土)午前9時から電話または直接同センターで ☎同センター ☎042・473・7811 (第4月曜日を除く午前9時～午後9時)へ




じどうかんに行こう!


児童館は、子ども達がのびのびと遊べ、乳幼児の保護者の交流や子育てに関する情報交換の場です。
乳幼児・小・中・高校生世代を対象に、市内4つの児童館でさまざまな活動が行われています。
休館日: 月の最後の平日、年末年始
施設点検日(年2回(けやき児童館))




中央児童館



けやき児童館




子どもセンターあおぞら



子どもセンターひばり

詳しくはコチラ





高齢者・福祉

さいわい福祉センター 地域活動支援事業(通所訓練) 利用者募集

一般就労が困難な障害者に対する創作的活動または生産活動の機会の提供および社会適応訓練です。

利用期間 3年間 **募集期間** 随時募集 **対象** 市内在住で知的障害または身体障害をお持ちの18歳以上の方 **定員** 若干名 **申込** 電話で同センターへ **同センター** ☎042・477・2711(平日午前9時～午後5時)

「あんしん生活調査」にご協力を

高齢者の方がいつまでも住み慣れた地域で安心して生活ができるよう、高齢者の皆さんの生活状況等を把握するものです。地域包括支援センタ

ーや在宅介護支援センターの職員がご自宅を訪問することもありますのでご協力ください。

対象地域にお住まいの75歳以上のひとり暮らし、または高齢者のみ(65歳以上の方を含む)の世帯の方 ※対象地域となる世帯にはお知らせします。 **他**地域包括支援センターおよび在宅介護支援センターは高齢者の総合相談窓口として市が設置(委託)しており、地域で暮らす高齢者の皆さんを支える機関です。生活での困りごとがありましたらご相談ください **お住まいの地域**を担当する地域包括支援センター、在宅介護支援センターまたは介護福祉課地域ケア係 ☎042・470・7777(内線2501～2503)

認知症介護者家族会

認知症のある方を介護するご家族の方、一人で介護の悩みをかかえていませんか。日々のことや心配ごとなど、気軽に話し、ほっとできる場

所として開催しています。7月は中部、西部地域包括支援センター主催です(8月は東部地域包括支援センターで開催します)。事前にお申し込みの上ぜひご参加ください。

■中部地域にお住まいの方
対象地域 学園町・ひばりが丘団地・本町・中央町・幸町・南沢・前沢一～三丁目・南町 **日** 7月6日(月)午後1時15分～2時半 **場** 中央町地区センター第1会議室 **申込** 中部地域包括支援センター ☎042・470・8186または ☎042・451・5121(本部)へ

■西部地域にお住まいの方
対象地域 前沢四・五丁目、滝山・下里・柳窪・野火止・八幡町・弥生 **日** 7月10日(金)午後1時15分～2時半 **場** 西部地域センター第2講習室 **申込** 西部地域包括支援センター ☎042・472・0661へ

学んで実践

シャキシャキ介護予防教室

健康長寿の秘訣「運動・栄養・口腔ケア」について学び、実践します。参加者と楽しく体を動かし、教室の最初と最後には体力測定を行い約2カ月間の振り返りを行います。

回数 全8回。7月17日～9月11日の毎週金曜日午前10時～11時半 **場** スポーツクラブルネサンス東久留米(本町3-3-38) **対象** 市内在住のおおむね65歳以上で、要支援・要介護認定がなく、医師より運動制限を指示されていない方 **定員** 各先着15人(これまで

同教室に参加したことがない方を優先) **服装** タオル、室内履き、飲み物 **他** 動きやすい服装で **日** 6月15日(月)午前11時から電話でスポーツクラブルネサンス東久留米 ☎070・4238・8136(土曜・日曜日・祝日を除く午前11時～午後5時)へ。つながらない場合は、☎042・476・7654へ **申込** 介護福祉課地域ケア係 ☎042・470・7777(内線2501～2503)



表 担当地区の連絡先

担当地区	名称・電話番号
上の原、神宝町、金山町、氷川台、大門町、東本町、新川町、浅間町、小山一～三丁目	●東部地域包括支援センター(本部) ☎042・428・7788
学園町、ひばりが丘団地、本町、中央町、幸町一丁目、南沢、前沢一～三丁目、南町	●中部地域包括支援センター(本部) ☎042・451・5121
前沢四・五丁目、滝山、下里、柳窪、弥生	●西部地域包括支援センター ☎042・472・0661
小山四・五丁目、幸町二～五丁目、野火止、八幡町	●在宅介護支援センター ☎042・479・0803

高齢者のみまもりに関する支援をご案内します

市では、さまざまな視点から高齢者のみまもりに取り組んでいます。日常生活の中で、「いつもと違う」「何かおかしい」と感じたら、担当の地域包括支援センターへご相談ください。

各事業によって、対象となる方の要件が異なりますので、詳細は担当までお問い合わせください。



高齢者のみまもりに関する事業一覧

事業名	対象者	内容	担当
みまもりネットワーク事業	おおむね65歳以上のひとり暮らしまたは高齢者のみの世帯で、介護保険など定期的な公的サービス未利用の方	みまもり協力員が高齢者に声掛けや遠いみまもり(郵便物の確認など)を行います。地域包括支援センターで相談の上、個別に計画します。	東部地域包括支援センター ☎042・473・9996 または同本部 ☎042・428・7788
配食サービス事業	おおむね65歳以上のひとり暮らしまたは高齢者のみの世帯で、日常生活(食の確保)に支障があり、定期的な安否確認を要する方	バランスのとれた食事で健康保持を図り、定期的な触れ合いで安否確認をします。最大週4食まで可能。申請に基づき決定します。1食500円。	中部地域包括支援センター ☎042・470・8186 または同本部 ☎042・451・5121 西部地域包括支援センター ☎042・472・0661
あんしん生活調査	75歳以上の「ひとり暮らし」または「高齢者(65歳以上の方を含む)のみの世帯」	毎年、地域包括支援センター職員が担当地域を決めて直接訪問し、高齢者の生活を支える基礎情報をお伺いします。調査内容は、市および地域包括支援センターにて保管します。	在宅介護支援センター ☎042・479・0803 介護福祉課地域ケア係 ☎042・470・7777(内線2502)
救急通報システム事業	65歳以上のひとり暮らしまたは病弱な高齢者のみの世帯で、心臓疾患などで常時注意を要する方など	直接消防署へ連絡できる機器を貸与します。N T Tの電話回線と協力員が2人必要(おおむね500m以内に居住している方)。所得により負担額が異なります。	福祉総務課高齢者福祉係 ☎042・470・7777 (内線2508)
友愛活動(東久留米市シニアクラブ連合会)	シニアクラブ連合会に加入している老人クラブの活動区域で、ひとり暮らしをしている高齢者の方や高齢者世帯など	見守りなどが必要な方に対して、シニアクラブ連合会の会員が、電話や声掛けで安否確認を行い、家庭訪問をして話し相手になることで孤立感を解消します。	市社会福祉協議会 ☎042・475・0739
ミニデイホーム・子育てサロン活動	主に日中に孤立しがちなひとり暮らし高齢者、障害者、乳幼児を抱える親など	趣味・健康・交流活動等を通して顔の見える関係をつくります。月1～2回。	東京都防災・建築まちづくりセンター ☎03・5989・1784
あんしん居住制度	都内(島しょは除く)にお住まい、あるいはこれからお住まいになる高齢者など	「生活リズムセンサー」「緊急通報装置」「携帯用ペンダント」により、24時間安否確認と緊急対応を行います。	



ごみ・住環境

「くるめゼロカーボンチャレンジらぼ」参加者募集

8年2月に策定した第三次環境基本計画/地球温暖化対策実行計画(区域施策編)の推進、2050年カーボンニュートラルの達成にむけて、環境問題や地球温暖化対策などについて学ぶ、市民参加型の環境会議を開催します。

回▼第1回=8月23日(日)「気候変動や環境問題の現状を知ろう!」▼第2回=10月24日(土)「個人で始められる行動、身近な人と取り組むための工夫を考えよう!」▼第3回=12月13日(日)「いろいろな人を巻き込み、社会を動かすための活動計画をつくらう!」、いずれも午後1時半から3時間程度 ※各回のテーマは変わる可能性があります 市役所7階会議室 市内在住・在勤・在学の中学生以上で原則として各回参加できる方(事情により欠席も可) 定員30人(応募多数の場合は抽選) 協力は一般社団法人サステナブル市民会議 6月15日(月)~7月3日(金)に、応募フォームから申し込みを。対象者には7月10日(金)頃までに☎でお知らせします 環境政策課計画調整係 ☎042・470・7753



応募フォーム

熱中症に注意しましょう

近年、熱中症による救急搬送は増加傾向にあります。昨年の東京消防庁管内における6月~9月までの熱中症(熱中症疑い含む)による救急搬送者数は9,203人(速報値)で、過去最多となりました。特に7月~8月に多く、気温28~35℃、湿度50~80%の環境で多発しています。熱中症は重症化すると命の危険を伴います。のどが渇く前にこまめに水分を補給しましょう。また、屋内では室温に応じてエアコンを適切に使用することが大切です。熱中症の正しい知識を持ち、予防を心掛けましょう。詳しくは東京消防庁☎をご覧ください。 東久留米消防署防火査察係 ☎042・471・0119



東京消防庁

東久留米市内でのナラ枯れ樹木伐採等の実施について

森林病害虫であるカシノナガキクイムシが媒介する「ナラ菌」による通称「ナラ枯れ」対策のため、下記4カ所において樹木の伐採および燻蒸処理を実施します。

回7月~8月末予定 ①野火止用水(野火止三丁目~下里六丁目) ②柳窪けやき森の広場 ③柳窪森の広場 ④南沢樹林地 環境政策課緑と公園係 ☎042・470・7753

民有地のハチ対策

市では、個人の住宅や管理者が居

る集合住宅など、民有地にできたハチの巣の駆除は行っていません。ハチは、特に手入れ不足の庭木などに多く巣づくりをしますので、手入れを充分にしてください。

ハチの巣を取り除くとき

アシナガバチは攻撃性が少ないので、薬局などでハチ専用の駆除スプレーを購入し駆除が可能です。スズメバチは凶暴で攻撃性が強いので専門の駆除業者への依頼をお勧めします。

駆除業者の紹介

市では、協定を結んだ市内の駆除業者を紹介します。

回駆除費用は自己負担です。依頼する場合は、複数の業者から見積もりを取り、ご検討ください

回同課生活環境係 ☎042・470・7753



市



お知らせ

都立霊園使用者の申込書を配布しています

申込書配布・申込期間 6月12日(金)~7月3日(金) 市民課(市役所1階)、市内各連絡所、各都立霊園など 郵送、または公益財団法人東京都公園協会☎から申し込みを 回▼配布場所について=市民課住民記録窓口係 ☎042・470・7722 ▼募集内容について=霊園募集専用電話 ☎0570・783・802



同協会

特設行政相談所を開設します

国・都・市などの行政機関やJR・NTT等の公共性の高い法人、公的行政機関から委任され補助金を受けている法人などについて、苦情や意見・要望はありませんか。そのようなときは「行政相談委員」が相談に応じます。行政相談委員は、総務大臣から委嘱された民間有識者です。 回6月24日(水)午後1時半~4時 屋内ひろば(市役所1階) 無料 予約不要、当日会場で 福祉総務課相談支援係 ☎042・470・7749

「自動通話録音機」を無償で貸し出します

自動通話録音機は、電話の呼び出し音が鳴る前に相手へ警告メッセージを流すため、犯人が通話を断念し、特殊詐欺被害を未然に防止する効果が期待できます。

回市内在住で65歳以上の方 貸出回数 先着50台(1世帯につき1台) 回本人確認書類または公的機関が発行した

住所・氏名が確認できる郵便物など(貸与の際、窓口で本人確認を行います) 回▼設置する電話機が、迷惑電話防止機能付きの場合は設置できません ▼貸与後の設置は、ご自身でお願いします ▼すでに田無警察署および市から貸与されている世帯は対象外となります 回7月1日(水)午前9時から防災防犯課へ電話で希望の旨を連絡ください。日程調整のうえ、指定日時に同課窓口(市役所2階)で貸与します 回防災防犯課 ☎042・470・7769(平日午前9時~午後5時(正午~午後1時を除く))

8年度排水設備工事責任技術者資格認定共通試験(案内)

回10月4日(日)午後1時~3時 青山学院大学・青山キャンパス17号館(渋谷区渋谷4-4-25) 回下表の通り 回施設建設課下水道施設担当 ☎042・470・7759

表 排水設備工事責任技術者資格認定共通試験申し込み方法

申込種別	オンライン申込	郵送申込
掲出・配布場所	下水道局	6月30日(火)まで施設建設課下水道施設担当窓口⑦(市役所5階)にて配布
受験手数料	6,180円(受験料6,000円、郵送料180円)	6,290円(受験料6,000円、郵送料290円)
申込方法	申請サイトで申込	特定記録により郵送
受付期間	6月30日(火)まで	6月30日(火)まで(当日消印有効)

令和8年度東久留米市子ども食堂支援事業補助金を交付します

市内において、地域の子どもやその保護者が気軽に立ち寄り、栄養バランスの取れた食事を取りながら、相互に交流を行う場を提供する取り組み(子ども食堂)を行う事業者に対して補助金を交付します。

補助対象期間 4月1日~9年3月31日 補助対象経費 需用費、使用料および賃借料、役務費等、設備整備費等 ※人件費および事業者の運営に要する経費などは補助対象外となります。 回9月30日(水)までに(必着)、市役所で交付要件、申請方法などを確認の上、交付申請書などを郵送(〒203-8555、市役所児童青少年課宛)または直接同課(市役所2階)へ持参してください。 ※提出された書類は返却しません。申請書類をもとに交付を決定し、結果を通知します。 回児童青少年課児童青少年係 ☎042・470・7735

観光情報ページにバナーを掲載しませんか

市の観光・産業を盛り上げるために、観光情報ページに広告(バナー)を掲載してみませんか。スマートフォン用ページからも広告バナーが見られます。

回1枠当たり月12,000円 申込期限掲

載希望月の前々月の15日 回バナーの規格、申し込みの流れについては市役所をご覧ください 回地域振興課地域振興係 ☎042・470・7743



市

マンション管理計画認定制度について

マンション管理計画認定制度は、管理計画が一定の基準を満たす場合に、適切な管理計画を持つマンションとして認定を受けることができる制度です。この認定を受けることで、融資における金利の優遇や税制優遇などのメリットを受けることができます。認定の要件などの詳細は市役所でご確認ください。

回市内に所在する分譲マンションの管理組合 回都市計画課計画調整担当 ☎042・470・7762



職員募集

会計年度任用職員募集



市

募集の詳細は市役所をご覧ください。

健康増進事業に従事する職員(会計年度任用職員・アシスタント職) 任用期間 8月下旬~9年3月31日 勤務時間 月に、平日の5日間、午前9時~午後5時(昼休憩1時間) ※その他、週末の出勤あり。勤務場所 わくわく健康プラザ(滝山4-3-14)など 募集人数 1人 報酬時給 1,226円 応募資格の有無 無 申込期間 7月15日(水)まで 回健康課保健サービス係 ☎042・477・0022



7年度の廃棄物の排出・処理量(速報値)をお知らせします

市では、市民の皆さんにご協力いただき、廃棄物の分別・再資源化を進めています。7年度の燃やせるごみ・燃やせないごみ・粗大ごみ・有害ごみの収集量と容器包装プラスチックの回収量は、右表の通りとなりました。引き続き、ごみ減量への取り組みにご協力をお願いいたします。



ごみ対策課 ☎042・473・2117

表 7年度 廃棄物の排出量および処理量(単位:トン)

(8年4月1日現在の速報値)

	廃棄物	7年度	前年度比	
			増減	増減率
排出量	燃やせるごみ※	18,220	△734	△3.87%
	燃やせないごみ※ 粗大ごみ※、有害ごみ	2,154	△75	△3.36%
	資源ごみ(行政回収)	6,396	△122	△1.87%
	うち容器包装プラスチック	1,547	△19	△1.21%
	資源ごみ(集団回収)	1,419	△131	△8.45%
	合計	28,189	△1062	△3.63%
資源化量	燃やせないごみ・粗大ごみ	663	17	2.63%
	資源ごみ(行政回収、集団回収)	7,815	△253	△3.14%
	合計	8,478	△236	△2.71%
最終処分場搬入量(エコセメント化)		2,273	62	2.80%

※持ち込みごみを含みます。

官公署だより

健康づくり調理師研修会

第1回=7月1日(水) 第2回=7月7日(火)、いずれも午後2時~4時
※いずれかにお申し込みください。
多摩小平保健所(定番野菜をごちそうに! 簡単野菜デリ講座) たりしゆき氏(オレンジキッチン クッキングスタジオ料理研究家・野菜ソムリエプロ) 飲食店等で調理業務に携わっている方 500円(当日集金) 各回定員先着20人 各回1週間前までに、多摩小平保健所(定番)で同保健所生活環境安全課保健栄養担当 ☎042・450・3111

チャレンジボランティア講座

ボランティア活動にチャレンジしたい人に、ボランティアの基本の学びと活動先を紹介する講座です。
オンライン説明会に参加した7歳(小学1年生)~おおむね20歳代(小学3年生未満は保護者同伴が必要) 30人程度(各施設受け入れ可能人数で調整) 350円(保険代として)
オンライン説明会 7月1日(水)~8月7日(金)に市社会福祉協議会(定番)から動画で視聴、またはボランティア交流室で視聴(予約制) 7月10日(金)~8月7日(金)平日午前9時~正午、午後1時~4時半に電話で予約の上、わくわく健康プラザ協ボラン



市社協 ☎

ティアセンターへ

ボランティア活動 8月1日(日)~31日(月)のうち希望する日程、市内の福祉施設やボランティア団体など同協議会ボランティアセンター ☎042・475・0739

毎週水・木曜日開催! スマホ連続講座 参加者募集

本体は数万円、月々の利用料金は数千円もかかるスマートフォン。持っているインターネット検索や映像の閲覧、PayPayなどお買い物のほか、二次元コードを使った市のLINE公式アカウントの利用などいろいろ使えるのに使わないのはもったいない。1度で覚えられない操作も、10回連続で学べばそこそこ使えるようになりますよ!



全10回。時間はいずれも午前9時半~正午 ▼水曜コース=7月1日(水)以降の毎週水曜日 ▼木曜コース=7月2日(木)以降の毎週木曜日 中央町地区センター(定番)講義・個別相談(スマホに関する操作やアプリの使い方) ほか 60歳以上の方 各コース先着14人程度 鈴木雄大氏(くるすスマホ総合相談所

代表) ほか 7,000円(10回分) スマートフォン ※お持ちでない場合購入の助言をします。申し込みが5人以下の場合、開催を中止する場合あり 主催は市社会福祉協議会 6月18日(木)午後1時から氏名・住所・電話番号・年齢を同協議会地区センター担当へ電話で連絡を同担当 ☎042・479・5550(火曜日・祝日を除く午前9時~午後5時)

女性しごと応援キャラバン in東久留米

〜ライフ・ワーク・バランスを手に入れる働き方〜 タイムマネジメントのコツ

時間の使い方を見直し、優先順位のつけ方や段取りのコツを学びます。仕事とプライベートのバランスを整えながら、無理なく成果を出す働き方を考え、自分に合った時間管理の方法を身につけましょう。

7月9日(水)①セミナー=午前10時~正午 ②就業個別相談会=午後0時15分~1時20分(1人約30分) 成美教育文化会館プレイルーム 定員40名 ②10名(いずれも事前予約制、先着順) 女性しごと応援キャラバン講師 受講には東京しごとセンター多摩の利用登録が必要です(当日登録可) 6月~未就学児の保育あり(定員10人程度。7月2日(木)正午までに要予約) 6月9日(水)から女性しごと応援キャラバン公式 または電話で運営事務



同キャラバン ☎

局 ☎03・4550・0973

第254回東京都都市計画審議会 傍聴者募集

9月8日(火)午後1時半から 都庁会議室 15人(事前抽選) 個人のプライバシーに関わる案件などがある場合は、会議が一部非公開となることがあります 付議予定案件は都都市整備局 または都都市計画課 8月17日(月)までに(消印有効)、申し込みフォームから回答、または往復はがき(1人1通のみ有効)に住所・氏名・電話番号・傍聴希望の旨を記入の上、郵送(〒163-8001、東京都新宿区西新宿2-8-1、都都市整備局都市計画課宛)を 同課計画監理担当 ☎03・5388・3225



同整備局 ☎



申し込みフォーム

東京都水道局からのお知らせ

都では、物価高騰下の暑さ対策の一環として、水道料金の基本料金を無償とします。お申し込みは不要です。詳しくは、水道局を 東京都水道局お客さまセンター ☎0570・091・100(ナビダイヤル)



都水道局 ☎

市民伝言板

会員募集

- ◆2001年会=8月6回。月曜・木曜日午後1時~5時 東部地域センター 年会費年2,500円 65歳以上の男女20名程、級位者中心に石取りゲーム! 始めよう 田 ☎042・479・4302
- ◆Yoga arya=毎週土曜日(平日は不定期) 午前10時~11時 東久留米第2住宅12号棟集会所 入会金1,000円、会費1回1,000円 初心者歓迎 有光 ☎042・410・0276
- ◆アザミの会=8月4回。水曜日正午~午後4時 滝山団地西集会所 会費月

1,000円 高齢者の健康を目的とした楽しい会です 永田 ☎042・477・8477

◆東久留米パソコンクラブ=8月3回。金曜日午後1時半~3時半 生涯学習センター 会費月1,000円 教材用の写真を自由に加工印刷し、各自持ち帰ります。パソコン持参 沢 ☎080・1257・3857

◆前沢ときわ会=8月4回。水曜日午後1時~4時 西部地域センター 年会費年2,400円 一緒に新しい歌や懐かしい歌を唄いませんか。連絡ください 岡 ☎090・2938・7948

催し

◆発達障害当事者会 第115回一刻の会(発達障害当事者会一刻の会)=8月21日(日)午後1時半~3時半 成美教育文化

会館 参加費200円 発達障害を持つ方のお話会、他の人はどうしているのだろうか? 聞くだけでも大丈夫! 鈴木 ☎070・1467・0063

◆水辺(落合川)の生きもの勉強会・報告会(東久留米 水辺の生きもの研究会)=8月28日(日)午前10時(開場9時45分)~正午 市民プラザ会議室(市役所1階) 無料 落合川に生きる魚、植物、また近くで生きる昆虫などについてお話しします 岡 ☎090・3040・5195

◆第43回朗読サロン(東久留米図書館友

の会)=8月20日(土)午後1時半開演(1時15分開場) 生涯学習センター第1・2集会学習室 無料 午後のひととき、朗読を聞き、皆で軽い体操・お口の体操も 岡 ☎042・473・2925

◆ドリームウエストウィンドオーケストラ定期演奏会(ドリームウエストウィンドオーケストラ)=8月28日(日)午後2時開演(1時15分開場) 生涯学習センターホール 無料 演奏曲: マーチ忠誠、マンボNo.05、翼を下さい 他 岡中島 ☎080・2122・4624

